

# SIMRAD SY50



KONGSBERG



- Pequeño y compacto, apto incluso para barcos pequeños
- Fácil instalación
- Omnidireccional 360 grados
- Frecuencia operativa ajustable de 54 a 60 kHz
- Alcance operativo hasta 2000 metros
- Pulsos CW y FM
- Inclinación de +10 a -60°
- Haces estrechos
- Gran rango dinámico
- Alta definición
- Estabilizado por un sensor interno, puede conectarse a una unidad de referencia de movimiento (MRU) externa
- Fácil operativa
- Almacenamiento y recuperación de datos
- Configuración y guardado de ajustes de usuario personalizados
- Datos claros y fáciles de comprender
- 256 canales de transceptor

## SIMRAD SY50:

# Sonar omnidireccional de tamaño compacto para la pesca profesional

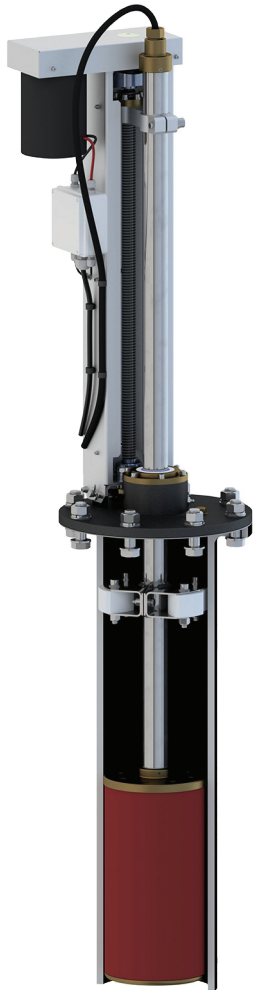
El Simrad SY50 es un sonar compacto y omnidireccional de media frecuencia diseñado para la pesca profesional, especialmente para la pesca costera.

El SY50 está pensado principalmente para barcos de pesca de menor tamaño. Aun así, es capaz de ofrecer la tecnología más novedosa disponible, algo que antes solo se encontraba en nuestros sonares de mayor tamaño y otros de nuestros sistemas acústicos.

- Los componentes electrónicos del transceptor se encuentran en el interior del transductor cilíndrico. Esto implica menos cables, menos ruido y una instalación más sencilla.
- La unidad de casco puede colocarse en una barra de instalación de solo ocho pulgadas de diámetro. Además, la altura de la barra y la longitud del eje del transductor pueden ajustarse al tamaño del barco.
- El transductor se puede descender a 40 o 60 centímetros por debajo del casco.

La frecuencia operativa central es de 57 kHz, pero es posible seleccionar cualquier frecuencia entre 54 y 60 kHz en pasos de 0,5 kHz. Este rango de frecuencia otorga un alcance operativo de hasta 2000 metros dependiendo de las condiciones acústicas.

El transductor cilíndrico multielemento permite que los haces omnidireccionales se puedan inclinar electrónicamente de +10 a -60° en pasos de 1°. Esto permite rastrear bancos de peces automáticamente y observar la totalidad del volumen del agua alrededor del barco. El sonar incluye un sistema de estabilización que compensa el cabeceo y el balanceo, pero también se puede conectar un sensor externo para una mejor precisión.



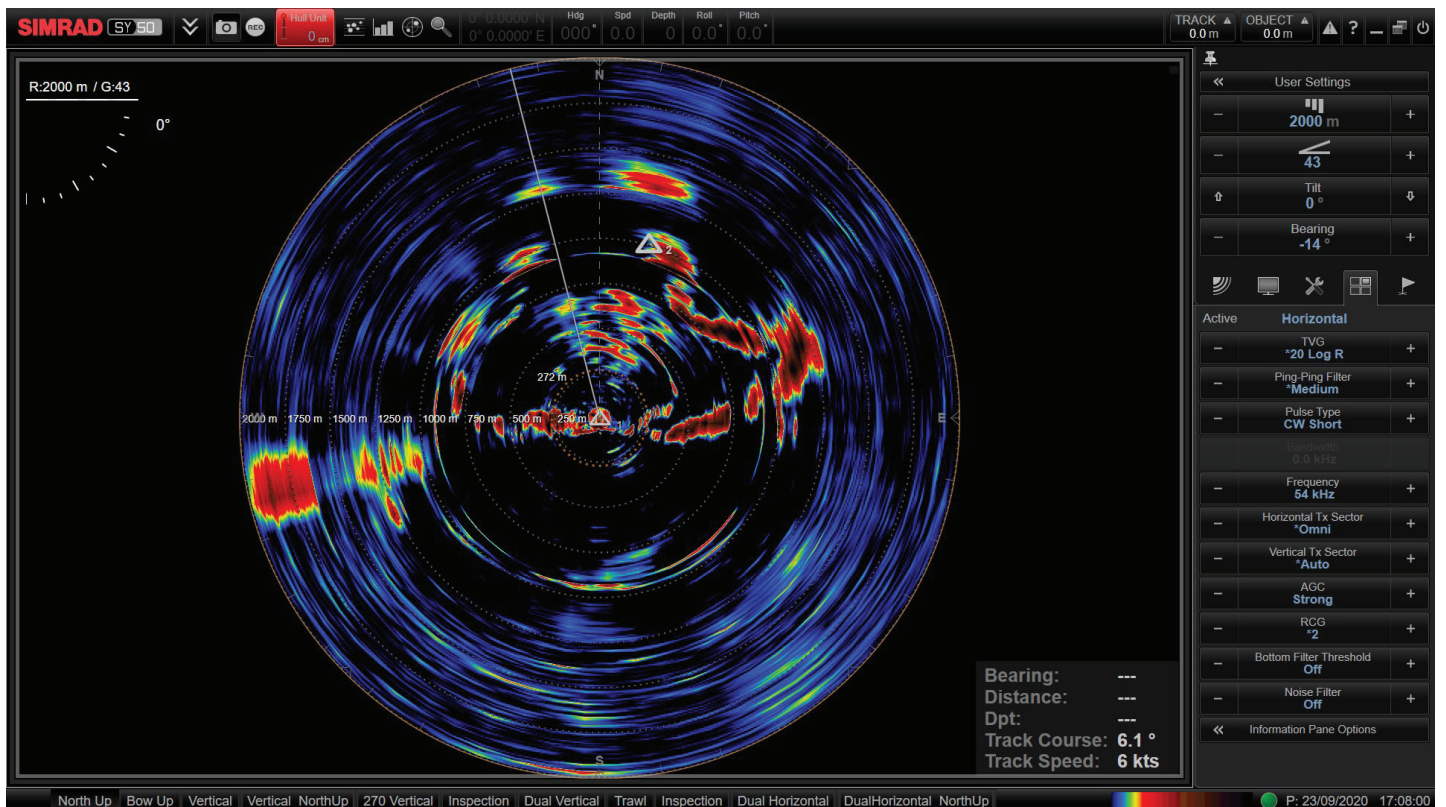
Gracias a su tamaño compacto y a su fácil instalación, el Simrad SY50 es ideal para barcos con espacio limitado para la instalación de un sonar. No es necesario el armario del transceptor, solo una pequeña fuente de alimentación. El transductor contiene todos los componentes electrónicos del transceptor.

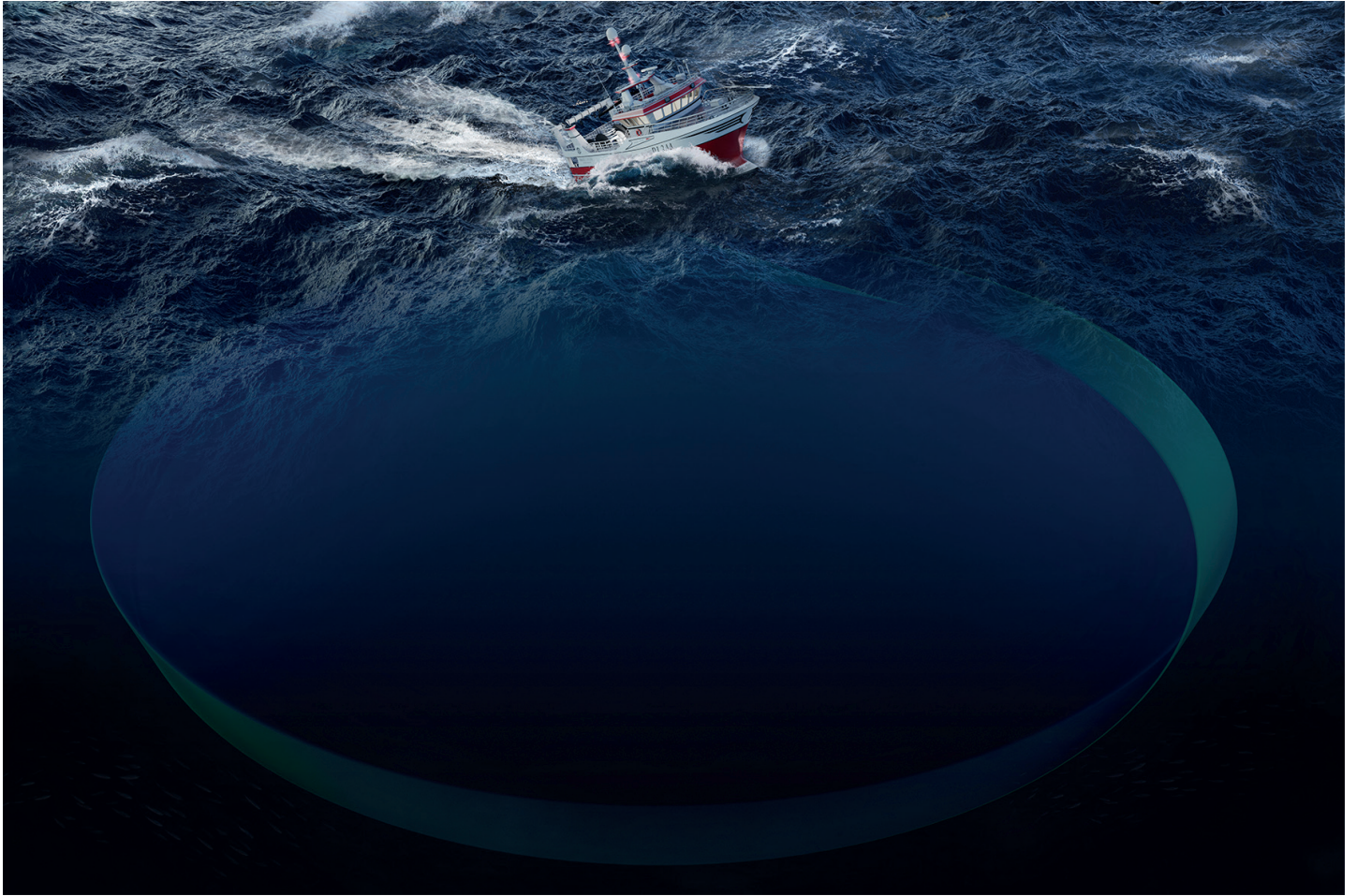
La comunicación entre la unidad de casco y el ordenador en el puente se limita a un solo cable Ethernet. Tanto la unidad de casco como el ordenador pueden funcionar también con alimentación CC/DC. Esto convierte al SY50 en la elección perfecta para barcos de pesca costera que no cuentan con un sistema de alimentación trifásico a bordo. Gracias a los 256 canales individuales de recepción y transmisión, el SY50 ofrece una presentación clara y de alta resolución, algo que no se había visto hasta ahora en un sonar de esta franja de precios. Incluye además nuestras famosas funciones para “sonar de gran tamaño”, entre las que destacan la estabilización completa del haz, las vistas verticales, la transmisión FM o la transmisión de pulsos individuales (horizontal y vertical en un pulso). Utiliza el popular software operativo “Winson”, presente en todos los productos de Simrad. Gracias a su intuitiva interfaz de usuario, disponible en casi 20 idiomas, el SY50 es excepcionalmente fácil de utilizar.

Como parte del suministro del sistema SY50, se proporciona un ordenador pequeño y compacto. Este ordenador no contiene ventiladores ni ninguna otra parte móvil. Por tanto, puede instalarse con seguridad y utilizarse en un ambiente húmedo.

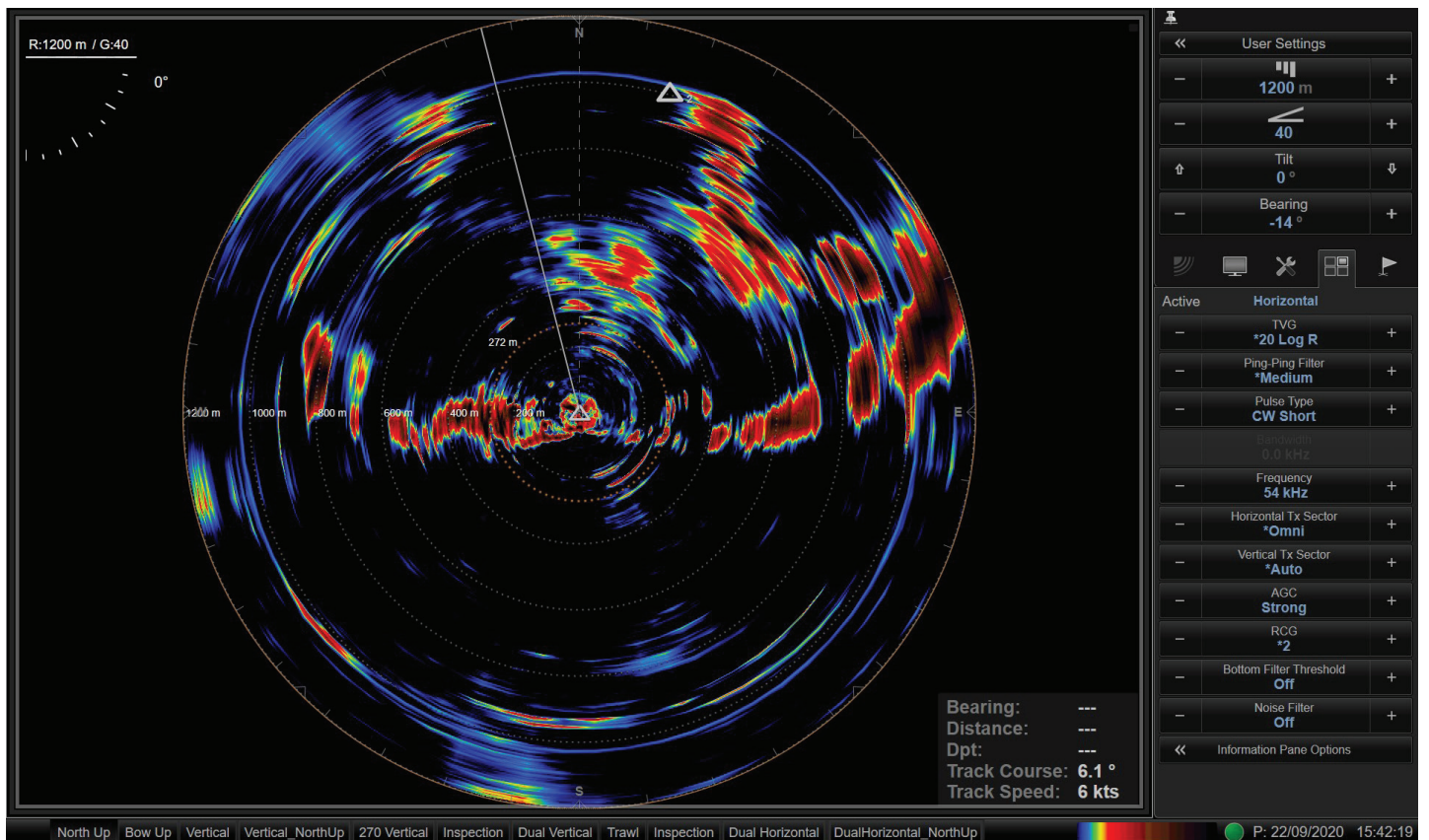


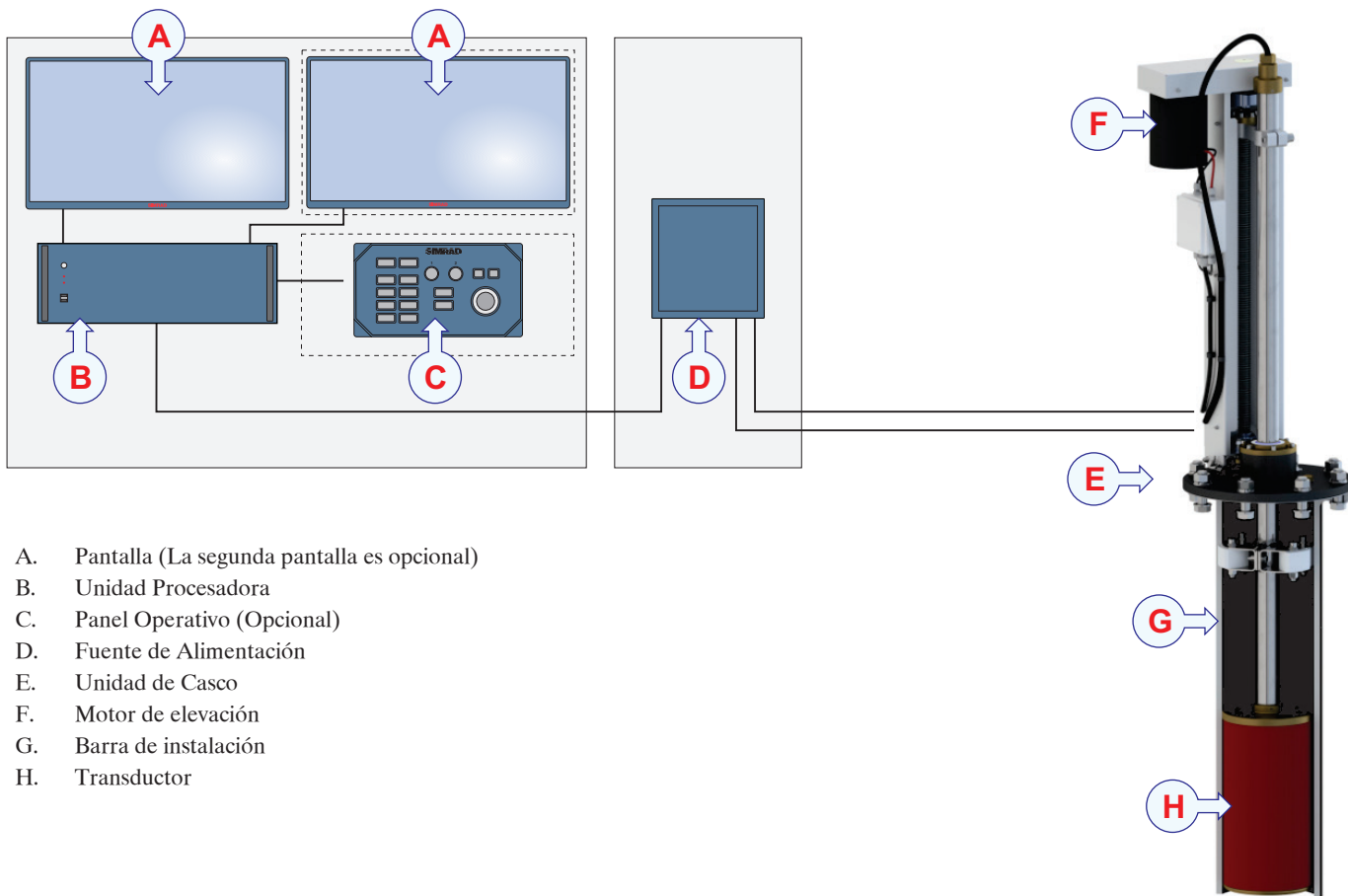
Con el objetivo de simplificar las características operativas básicas, podemos suministrar un pequeño panel operativo. Este panel es de menor tamaño que el del resto de nuestros paneles, siendo fácil de instalar entre otros equipos en puestos de control con poco espacio disponible. El panel operativo se comunica con el ordenador mediante un único cable USB.





Nuestras famosas funciones de “sonar de gran tamaño” también están presentes en el SY50. Entre ellas se encuentra la estabilización completa del haz.





- A. Pantalla (La segunda pantalla es opcional)
- B. Unidad Procesadora
- C. Panel Operativo (Opcional)
- D. Fuente de Alimentación
- E. Unidad de Casco
- F. Motor de elevación
- G. Barra de instalación
- H. Transductor

Un único cable Ethernet conecta el ordenador en el puente a la fuente de alimentación y al transductor en la sala del sonar.

