

SIMRAD SY50



KONGSBERG



- Petit et compact, ce système s'adapte même aux petits navires de pêche
- Facile à installer
- 360 degrés omnidirectionnel
- La fréquence de fonctionnement est réglable de 54 à 60 kHz
- Portée de fonctionnement jusqu'à 2000 mètres
- Formes d'impulsion CW et FM
- Inclinaison de +10 à -60°
- Faisceaux étroits
- Large plage dynamique
- Haute définition
- Stabilisé par un capteur interne, il peut se connecter à une unité de référence de mouvement externe (MRU)
- Opération facile
- Possibilité de sauvegarder et rappeler les données du sonar
- Définir et enregistrer vos propres paramètres utilisateur
- Données sonar claires et facilement compréhensibles
- 256 canaux de transcepteur

SIMRAD SY50:

Onni sonar compact de pêche professionnelle

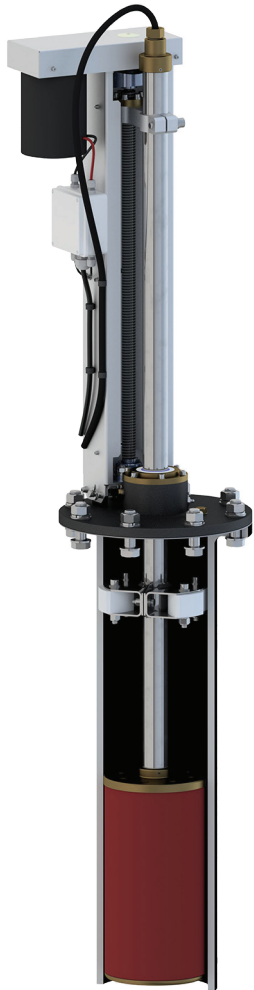
Le système Simrad SY50 est un sonar de détection de poissons omnidirectionnel à moyenne fréquence et compact, conçu pour les pêcheries côtières.

Le SY50 est principalement conçu pour les petits navires de pêche. Il offre toujours la dernière technologie disponible. Il présente des fonctionnalités que vous ne trouviez auparavant que sur les sonars plus grands et les autres systèmes acoustiques que nous avons livrés.

- L'électronique du transcepteur a été placée à l'intérieur du transducteur cylindrique. Cela signifie moins de câbles, moins de bruit et une installation plus facile.
- L'unité de coque peut être placée sur un coffre d'installation d'un diamètre de seulement huit pouces. La hauteur du coffre et la longueur de l'arbre du transducteur peuvent être ajustées pour s'adapter à la taille du navire.
- Le transducteur peut être abaissé à 40 ou 60 centimètres sous la coque.

La fréquence opérationnelle centrale est de 57 kHz, mais il est possible de sélectionner n'importe quelle fréquence opérationnelle de 54 à 60 kHz par pas de 0,5 kHz. Cette plage de fréquences offre une plage de fonctionnement allant jusqu'à 2000 mètres, en fonction des conditions acoustiques.

Le transducteur cylindrique multi-éléments permet d'incliner électroniquement les faisceaux sonar omnidirectionnels de +10 à -60° par pas de 1°. Cela vous permet de suivre automatiquement les bancs de poissons et d'observer tout le volume d'eau autour du navire. Un système de stabilisation intégré est inclus pour la compensation électronique du tangage et du roulis, mais il est possible de se connecter à un capteur externe pour une précision améliorée.



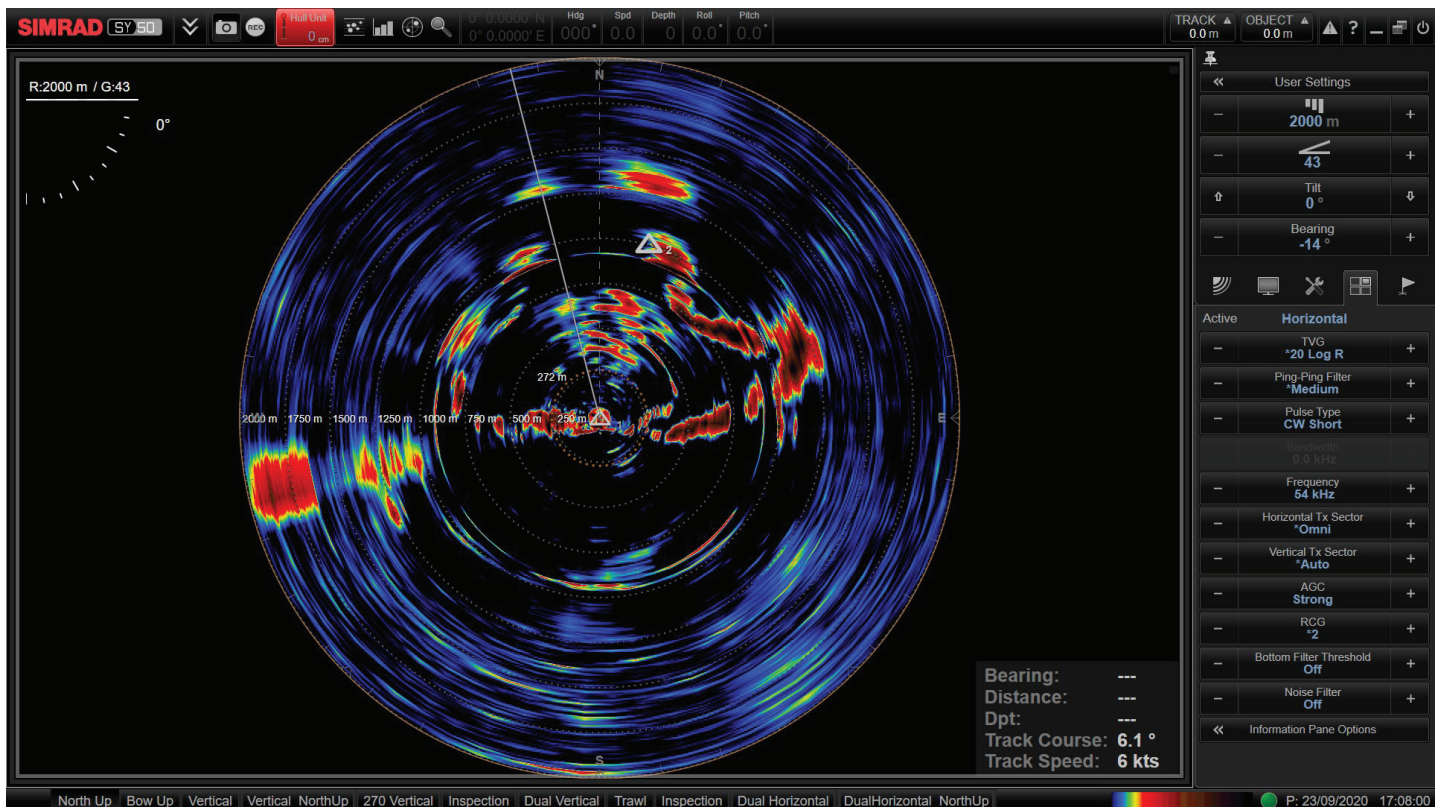
La taille compacte et la facilité d'installation rendent le Simrad SY50 idéal pour les navires disposant d'un espace limité pour l'installation d'un sonar. Aucune armoire du transcepteur, seulement une petite alimentation. Tous les composants électroniques du transcepteur sont contenus à l'intérieur du transducteur.

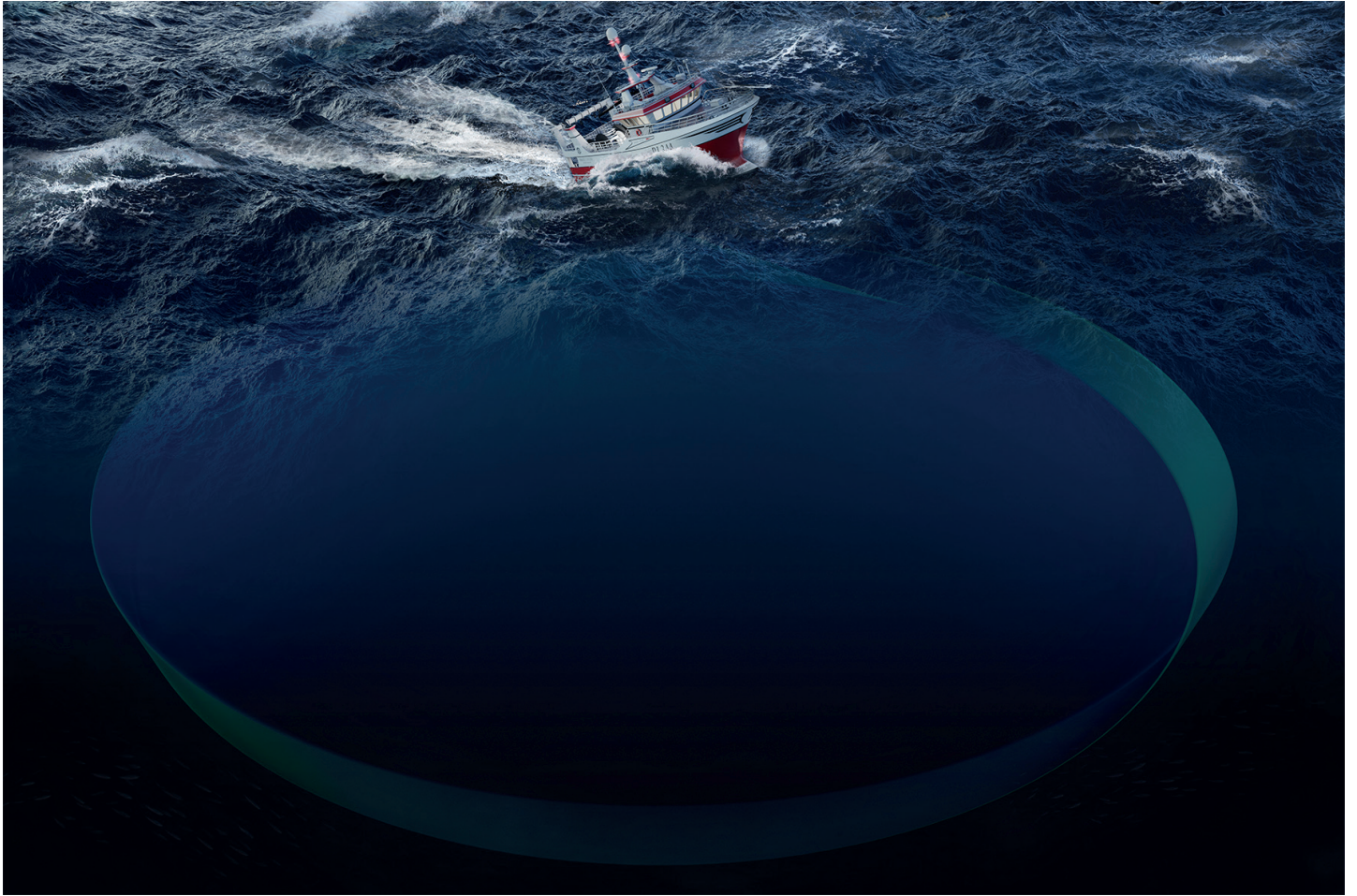
La communication entre l'unité de coque et l'ordinateur sur le pont est limitée à un seul câble Ethernet. L'unité de coque et l'ordinateur peuvent également fonctionner sur une alimentation CC. Cela fait du SY50 un choix parfait pour les navires de pêche côtière qui n'ont pas de système d'alimentation triphasé à bord. Utilisant 256 canaux individuels du transcepteur, le SY50 offre une présentation sonar claire et une haute résolution, une présentation qui n'avait jamais été vue sur un sonar dans cette gamme de prix. Nos fonctions bien connues de « grand sonar » comme la stabilisation intégrale du faisceau, les vues verticales, la transmission FM, la transmission à un seul ping (horizontal et vertical en un seul ping) sont incluses. Le logiciel d'exploitation populaire « Winson » connu de tous les produits Simrad est utilisé. Avec l'interface utilisateur familière disponible dans près de 20 langues, le SY50 est exceptionnellement facile à utiliser.

Le système SY50 est fourni avec un ordinateur compact et de petites dimensions. Cet ordinateur ne contient aucun ventilateur ou autre pièce mobile. Il peut donc être installé et utilisé, en toute sécurité, dans un environnement humide.

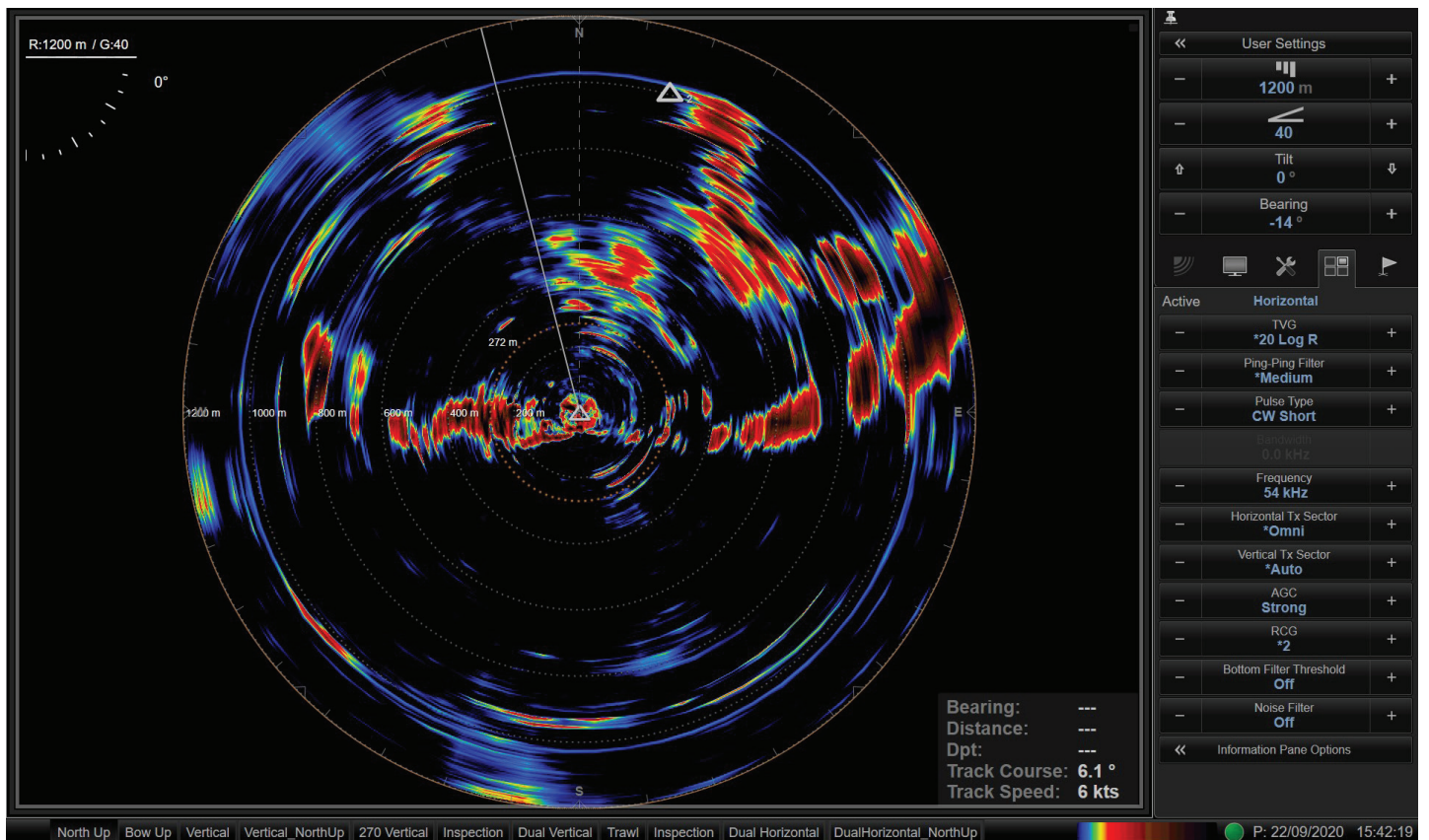


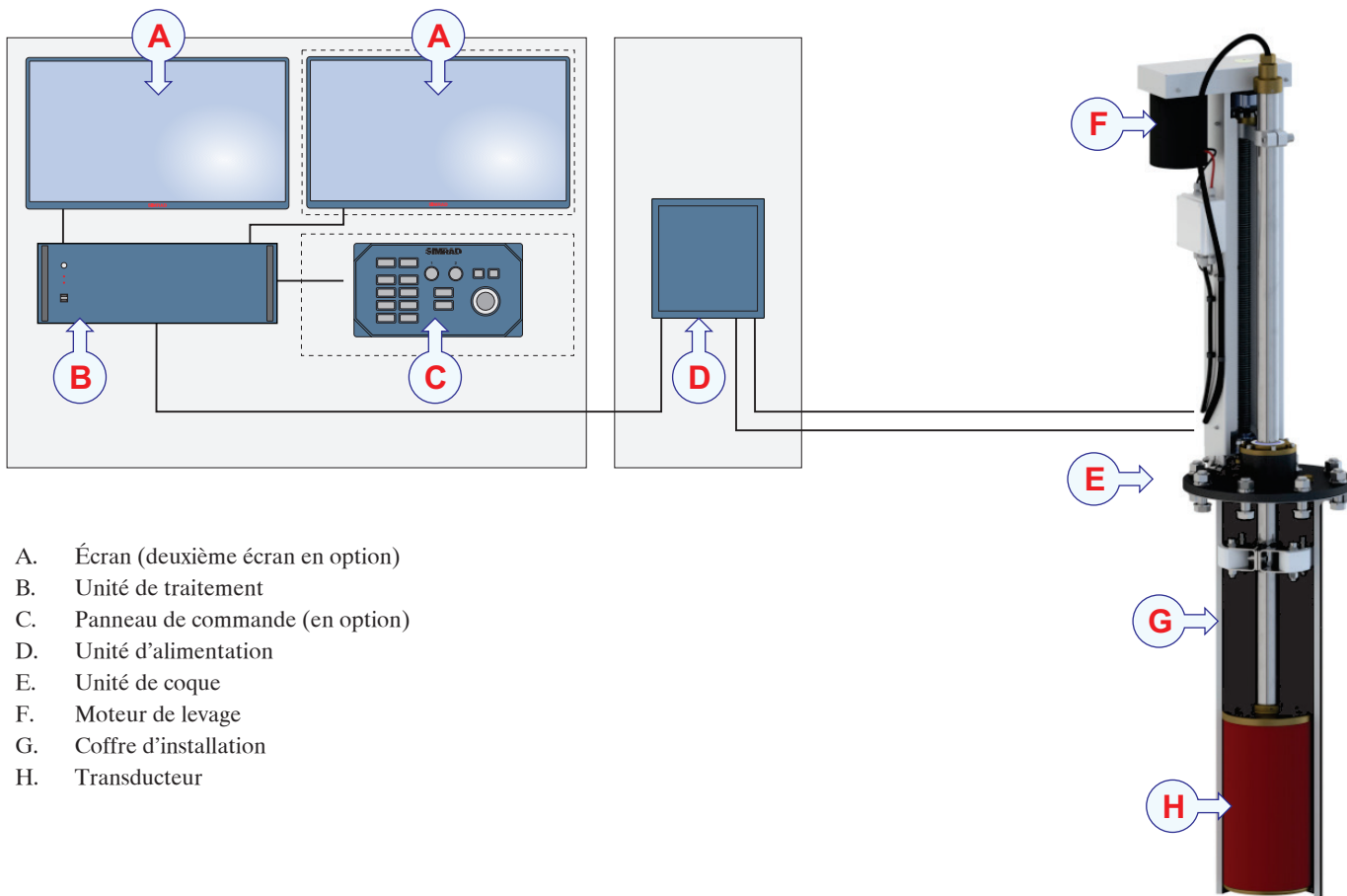
Pour simplifier les caractéristiques de fonctionnement de base, il est possible de fournir un petit panneau de commande. Ce panneau est plus petit que les autres panneaux que nous proposons. Il est facile à installer parmi d'autres équipements sur un poste de contrôle peuplé. Le panneau de commande communique avec l'ordinateur, à l'aide d'un seul câble USB.





Nos fonctions bien connues de « grand sonar » sont incluses avec le Simrad SY50. Cela inclut la stabilisation intégrale du faisceau.





- A. Écran (deuxième écran en option)
- B. Unité de traitement
- C. Panneau de commande (en option)
- D. Unité d'alimentation
- E. Unité de coque
- F. Moteur de levage
- G. Coffre d'installation
- H. Transducteur

Un seul câble Ethernet relie l'ordinateur sur le pont au bloc d'alimentation et au transducteur dans la salle du sonar.

