

SIMRAD SY50



KONGSBERG



- Kecil dan kompak, cocok untuk kapal perikanan kecil sekalipun
- Mudah dipasang
- 360 derajat segala arah
- Frekuensi operasional dapat disetel dari 54 kHz hingga 60 kHz
- Jangkauan operasional hingga 2000 meter
- Bentuk denyutan CW dan FM
- Kemiringan dari +10° hingga -60°
- Sorot sempit
- Rentang dinamis besar
- Definisi tinggi
- Distabilkan oleh sensor internal, dapat dihubungkan dengan unit referensi gerak (MRU)
- Mudah dioperasikan
- Menyimpan dan mengambil kembali data sonar
- Menetapkan dan menyimpan setelan pengguna khusus Anda
- Data sonar jelas dan mudah dipahami
- 256 saluran transiver

SIMRAD SY50:

Sonar pencari ikan segala arah yang kompak

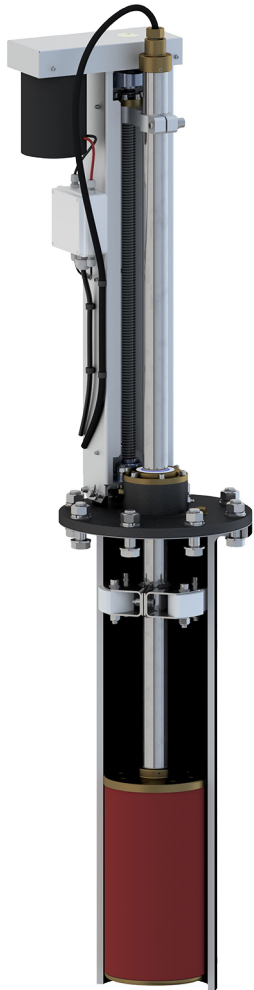
Simrad SY50 merupakan sebuah sonar pencari ikan kompak berfrekuensi menengah segala arah yang dirancang untuk perikanan pantai.

SY50 utamanya dirancang untuk kapal perikanan kecil. Sonar ini tetap menawarkan teknologi terbaru yang tersedia. Ini mencakup fungsionalitas yang dahulu Anda temukan hanya pada sonar yang lebih besar dan sistem akustik lainnya yang kami sediakan.

- Sirkuit transiver kini ditempatkan di dalam transduser tabung. Ini berarti kabel lebih sedikit, derau lebih rendah, dan pemasangan lebih mudah.
- Unit lambung dapat ditempatkan pada batang pemasangan yang berdiameter hanya delapan inci. Tinggi batang itu dan panjang poros transduser dapat disetel agar pas dengan ukuran kapal.
- Transduser dapat diturunkan hingga 40 atau 60 sentimeter di bawah lambung.

Frekuensi operasional tengah adalah 57 kHz, namun Anda dapat memilih frekuensi operasional berapa pun dari 54 kHz hingga 60 kHz dengan kenaikan 0,5 kHz. Rentang frekuensi ini memberikan jangkauan kerja hingga 2000 meter, bergantung pada kondisi akustik.

Transduser multi-elemen berbentuk tabung memungkinkan sorot sonar segala arah dimiringkan secara elektronik dari +10° hingga -60° dengan kenaikan 1°. Ini membuat Anda dapat melacak kawanan ikan secara otomatis, dan mengamati seluruh volume air di sekitar kapal. Sistem penstabil tertanam disertakan untuk mengimbangi anguk/pitch dan guling/roll elektronik, tetapi Anda dapat menghubungkan sonar ini dengan sensor eksternal untuk meningkatkan keakuratan.



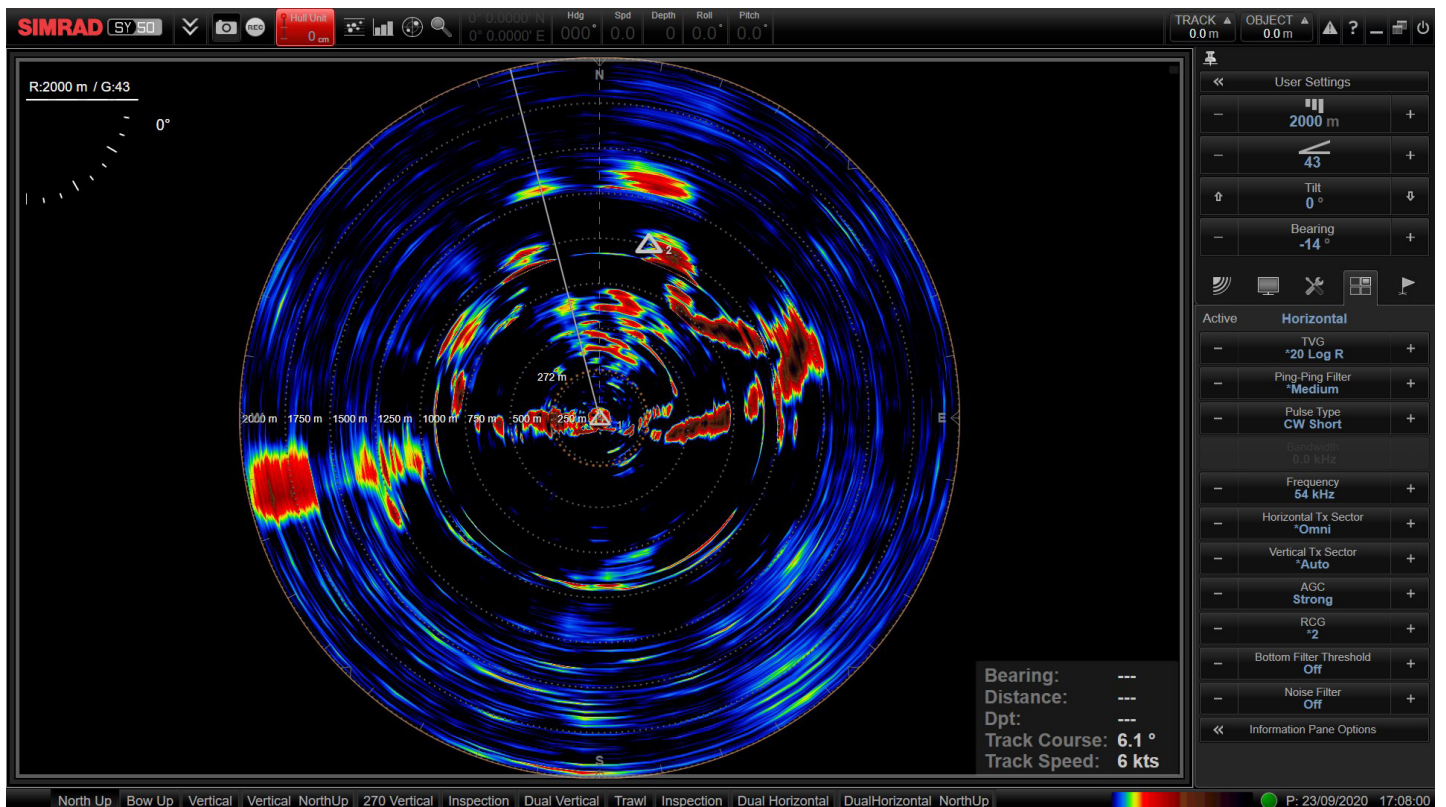
Ukuran yang kompak dan kemudahan pemasangan membuat Simrad SY50 ideal untuk kapal-kapal dengan ruang terbatas untuk pemasangan sonar. Tidak ada lemari transiver, cuma ada sebuah catu daya kecil. Seluruh sirkuit transiver ditampung dalam transduser.

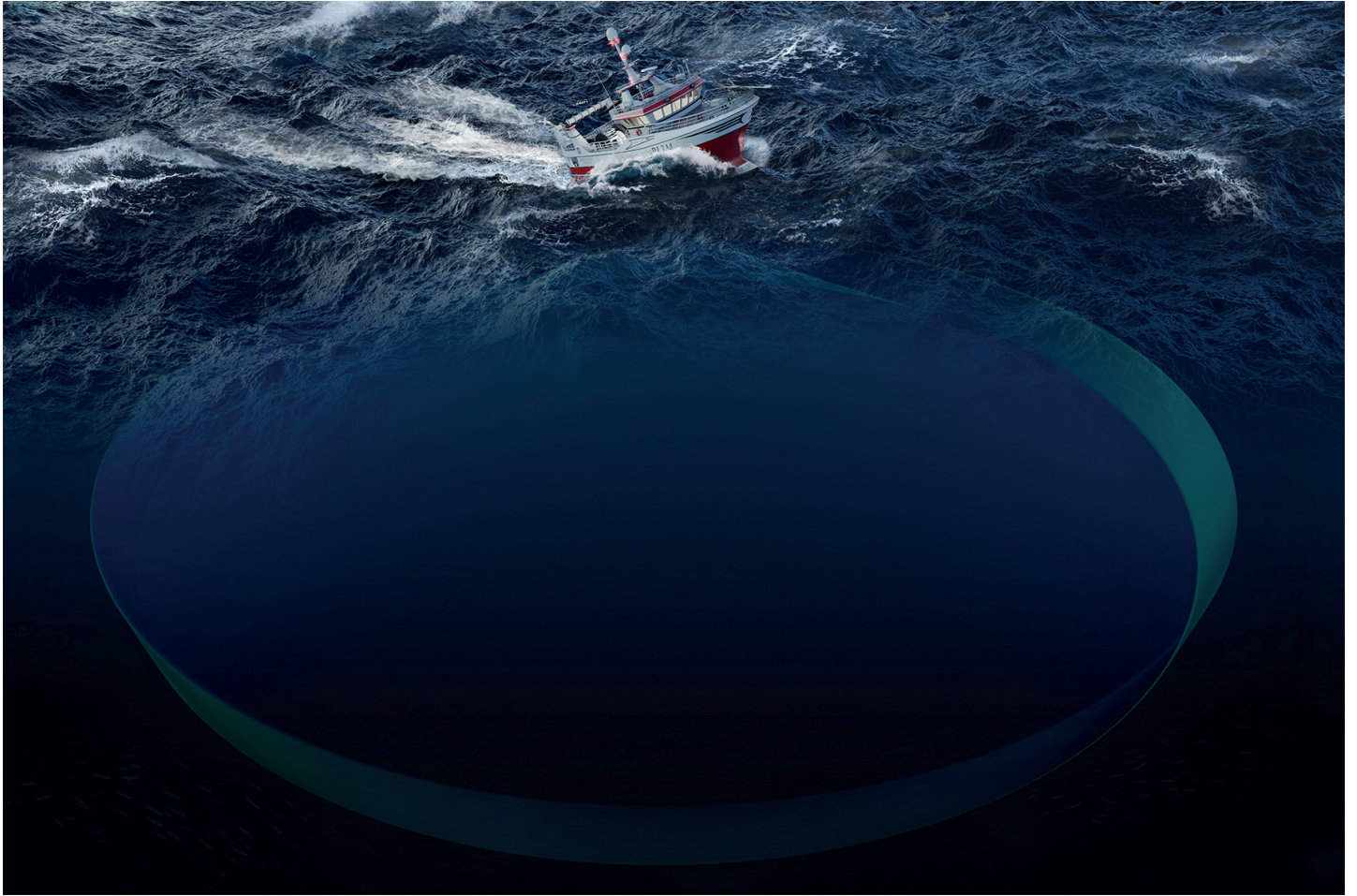
Komunikasi antara unit lambung dan komputer di anjungan dibatasi pada satu kabel Ethernet. Baik unit lambung maupun komputer dapat juga beroperasi pada listrik DC. Ini menjadikan SY50 sebuah pilihan sempurna bagi kapal perikanan pantai yang tidak memiliki sistem daya 3 fase. Dengan menggunakan 256 saluran penerima dan pemancar terpisah, SY50 menyediakan penyajian sonar yang jelas dan beresolusi tinggi, yang tidak pernah terlihat sebelumnya pada sonar dalam kisaran harga ini. Fungsi-fungsi “sonar besar” yang terkenal seperti penstabilan sorot, pandangan vertikal, transmisi FM, transmisi ping tunggal (horizontal dan vertikal dalam satu ping) sudah termasuk. Perangkat lunak operasi “Winson” yang populer pada semua produk Simrad digunakan di sini. Dengan antarmuka pengguna yang sudah dikenal tersedia dalam hampir 20 bahasa, SY50 luar biasa mudah digunakan.

SY50 disediakan bersama sebuah komputer yang kecil dan kompak. Komputer ini tidak berisi kipas atau komponen bergerak lainnya. Maka, komputer ini dapat dipasang dan digunakan dengan aman di lingkungan lembap.

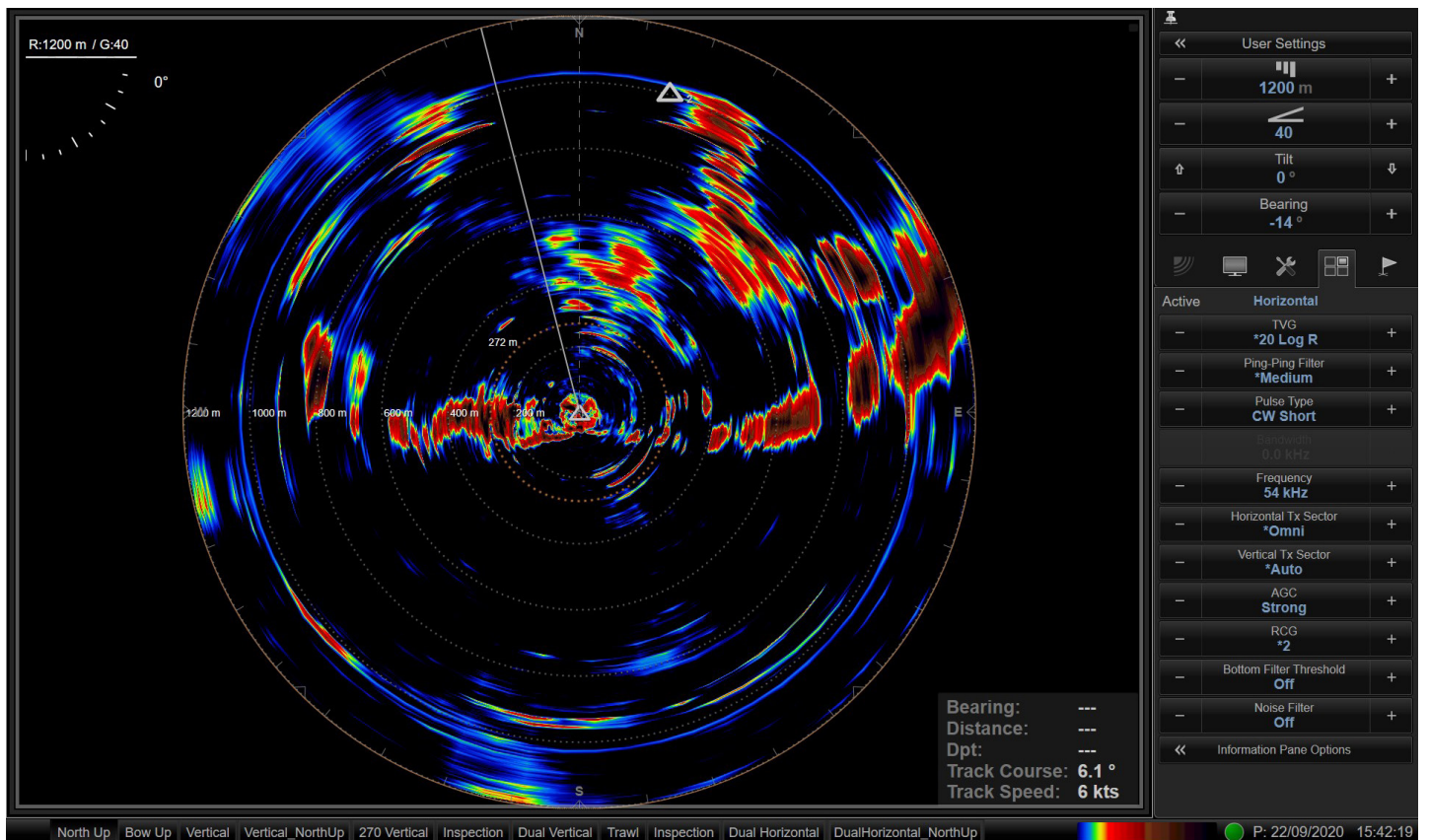


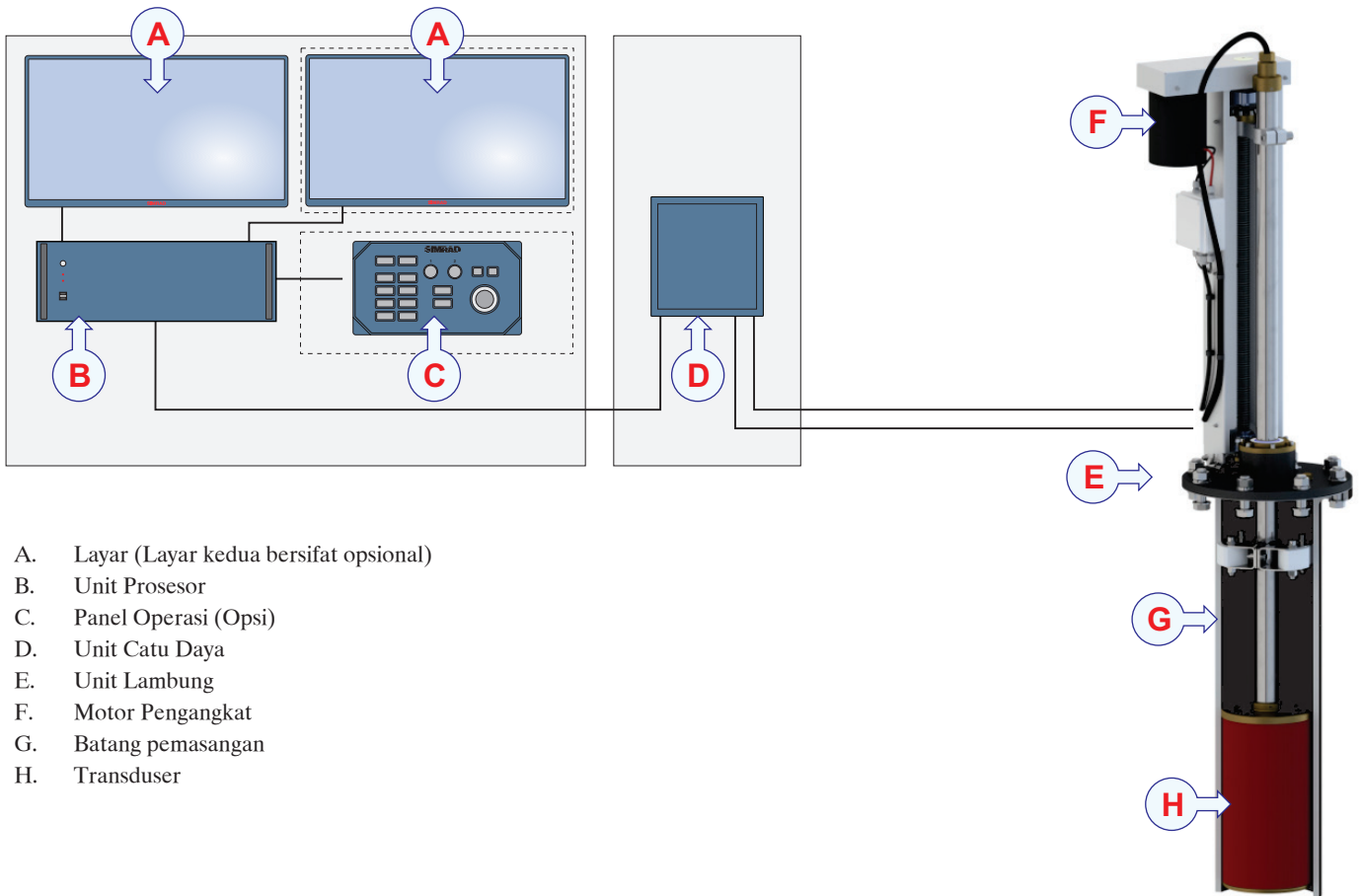
Untuk menyederhanakan fitur-fitur operasi dasar, kami dapat menyediakan sebuah panel operasi kecil. Panel ini lebih kecil daripada panel-panel lain yang kami miliki. Panel ini mudah dipasang di sela peralatan lain pada meja kontrol yang sarat terisi. Panel operasi berkomunikasi dengan komputer melalui seutas kabel USB.





Fungsi-fungsi “sonar besar” kami yang terkenal disertakan bersama Simrad SY50.
 Ini mencakup penstabilan sorot penuh





Satu kabel Ethernet menyambungkan komputer di anjungan dengan Unit Catu Daya dan transduser di bilik sonar.

