

SIMRAD SY50



KONGSBERG



- Piccolo e compatto, si adatta anche ai pescherecci più piccoli
- Facile da installare
- 360 gradi omnidirezionale
- Frequenza operativa regolabile da 54 a 60 kHz
- Raggio d'azione fino a 2000 metri
- Forme d'impulso CW e FM
- Inclinazione da +10 a -60
- Fasci stretti
- Grande gamma dinamica
- Alta definizione
- Stabilizzato da un sensore interno, può essere collegato a un'unità di riferimento del movimento esterna (MRU)
- Funzionamento facile
- Memorizza e richiama i dati del sonar
- Definisci e salva le proprie impostazioni utente
- Dati sonar chiari e facilmente comprensibili
- 256 canali del ricetrasmittitore

SIMRAD SY50:

Sonar omnidirezionale compatto per la ricerca del pesce

Simrad SY50 è un sonar compatto omnidirezionale a media frequenza per la ricerca del pesce, progettato per la pesca costiera.

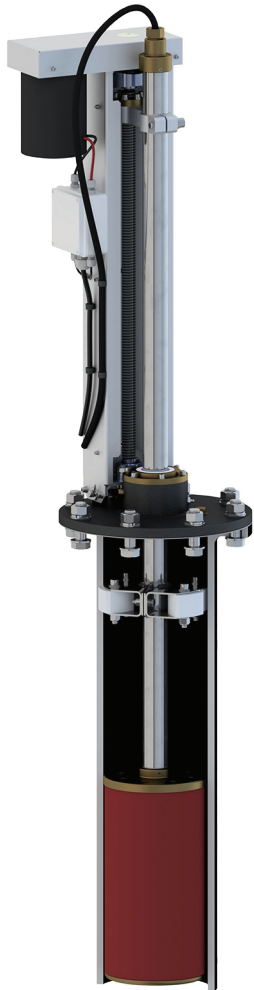
L'SY50 è progettato principalmente per i piccoli pescherecci. Offre ancora l'ultima tecnologia disponibile. Si tratta di funzionalità che avete trovato in precedenza solo su sonar più grandi e altri sistemi acustici che abbiamo consegnato.

- L'elettronica del ricetrasmittitore è stata collocata all'interno del trasduttore cilindrico. Questo significa meno cavi, meno rumore e un'installazione più facile.
- L'unità a scafo può essere collocata su un tronco d'installazione di soli 20 centimetri di diametro. L'altezza del tronco e la lunghezza dell'albero del trasduttore possono essere regolati per adattarsi alle dimensioni dell'imbarcazione.
- Il trasduttore può essere abbassato a 40 o 60 centimetri sotto lo scafo.

La frequenza operativa centrale è 57 kHz, ma potete selezionare qualsiasi frequenza operativa da 54 a 60 kHz in passi di 0,5 kHz. Questa gamma di frequenze vi dà una gamma operativa fino a 2000 metri a seconda delle condizioni acustiche.

Il trasduttore cilindrico multi-elemento permette di inclinare elettronicamente i fasci sonar omnidirezionali da +10 a -60° in passi di 1°. Questo permette di seguire automaticamente i banchi di pesci e di osservare tutto il volume d'acqua intorno all'imbarcazione. Un sistema di stabilizzazione incorporato è incluso per la compensazione elettronica del beccheggio e del rollio, ma è possibile collegarsi a un sensore esterno per una maggiore precisione.

SIMRAD
By KONGSBERG



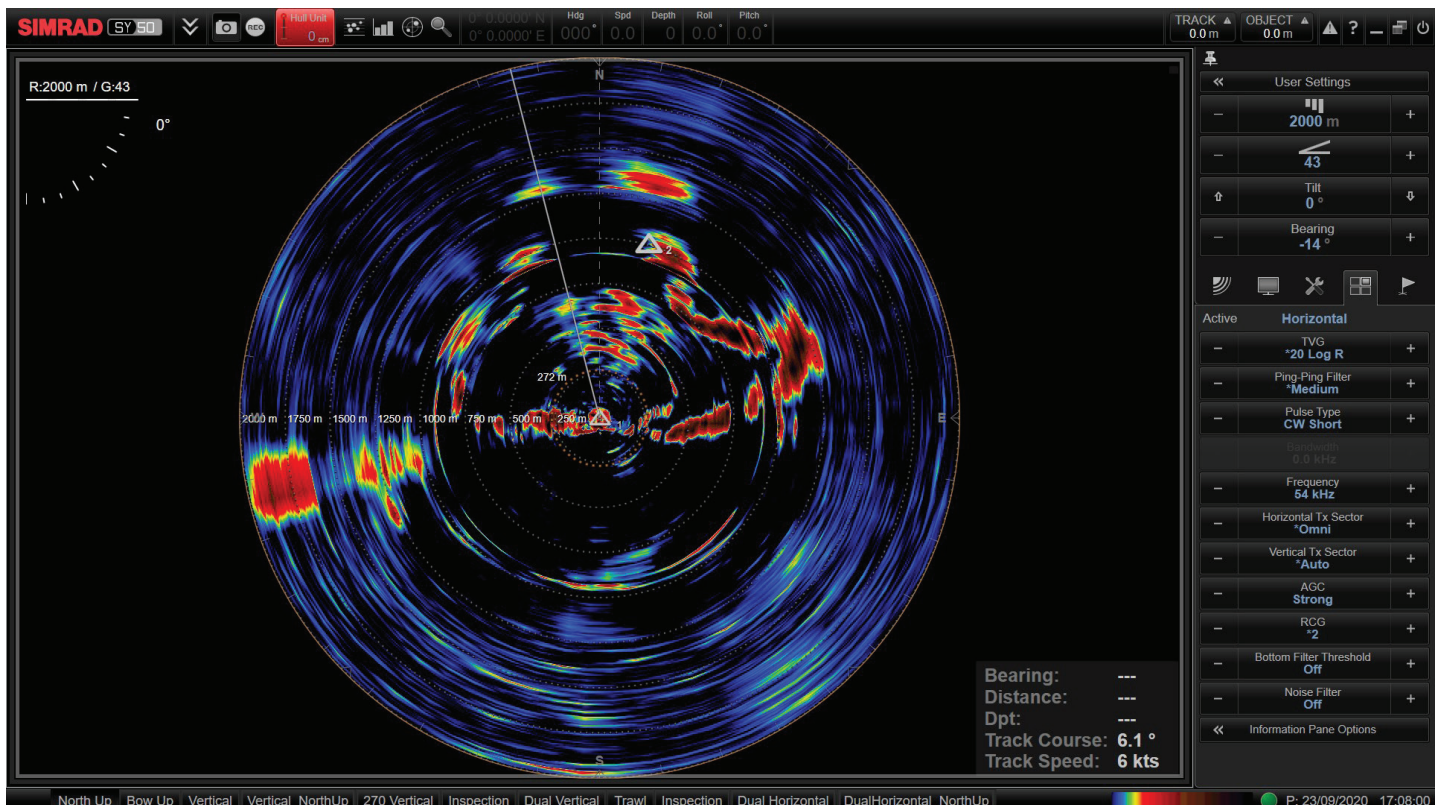
Le dimensioni compatte e la facilità di installazione rendono Simrad SY50 ideale per imbarcazioni con spazio limitato per l'installazione di un sonar. Non c'è un armadio per il ricetrasmittitore, solo un piccolo alimentatore. Tutta l'elettronica del ricetrasmittitore è contenuta all'interno del trasduttore.

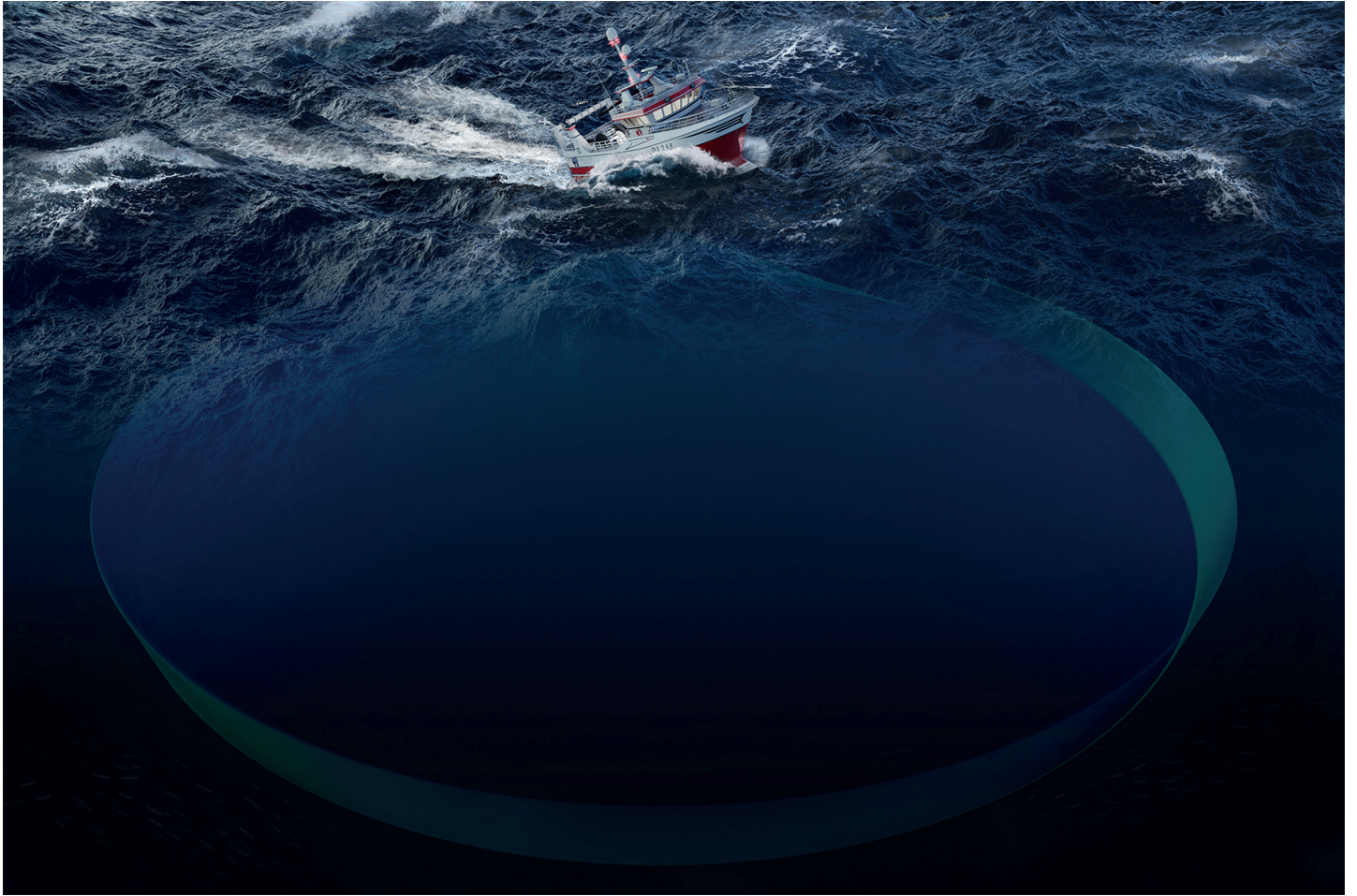
La comunicazione tra l'unità a scafo e il computer sul ponte è limitata a un singolo cavo Ethernet. Sia l'unità a scafo che il computer possono funzionare anche con alimentazione DC. Questo rende il sonar SY50 una scelta perfetta per i pescherecci costieri che non hanno un sistema di alimentazione trifase a bordo. Utilizzando 256 canali individuali ricevitore e trasmettitore l'SY50 offre una presentazione sonar chiara e ad alta risoluzione, cosa che non si è precedentemente visto su un sonar in questa fascia di prezzo. Il nostro ben noto "grande sonar" funzioni come la stabilizzazione del fascio completo, viste verticali, trasmissione FM, trasmissione single-impulso (orizzontale e verticale in un impulso) sono inclusi. Viene utilizzato il popolare software operativo "Winson" conosciuto da tutti i prodotti Simrad. Con la familiare interfaccia utente disponibile in quasi 20 lingue, l'SY50 è eccezionalmente facile da usare.

Il sonar SY50 è dotato di un computer piccolo e compatto. Questo computer non contiene ventole o altre parti mobili. Può quindi essere tranquillamente installato e utilizzato in un ambiente umido.

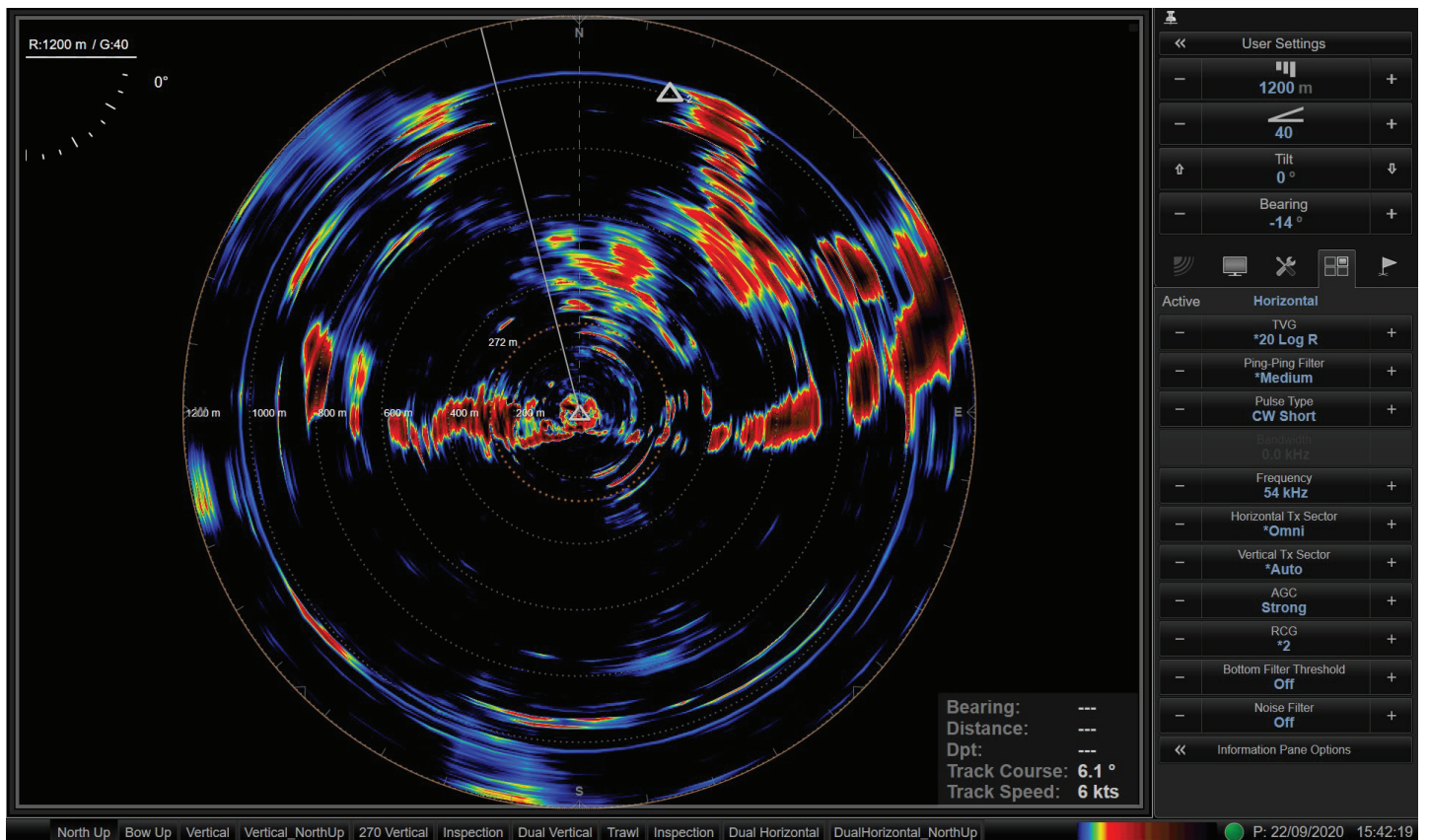


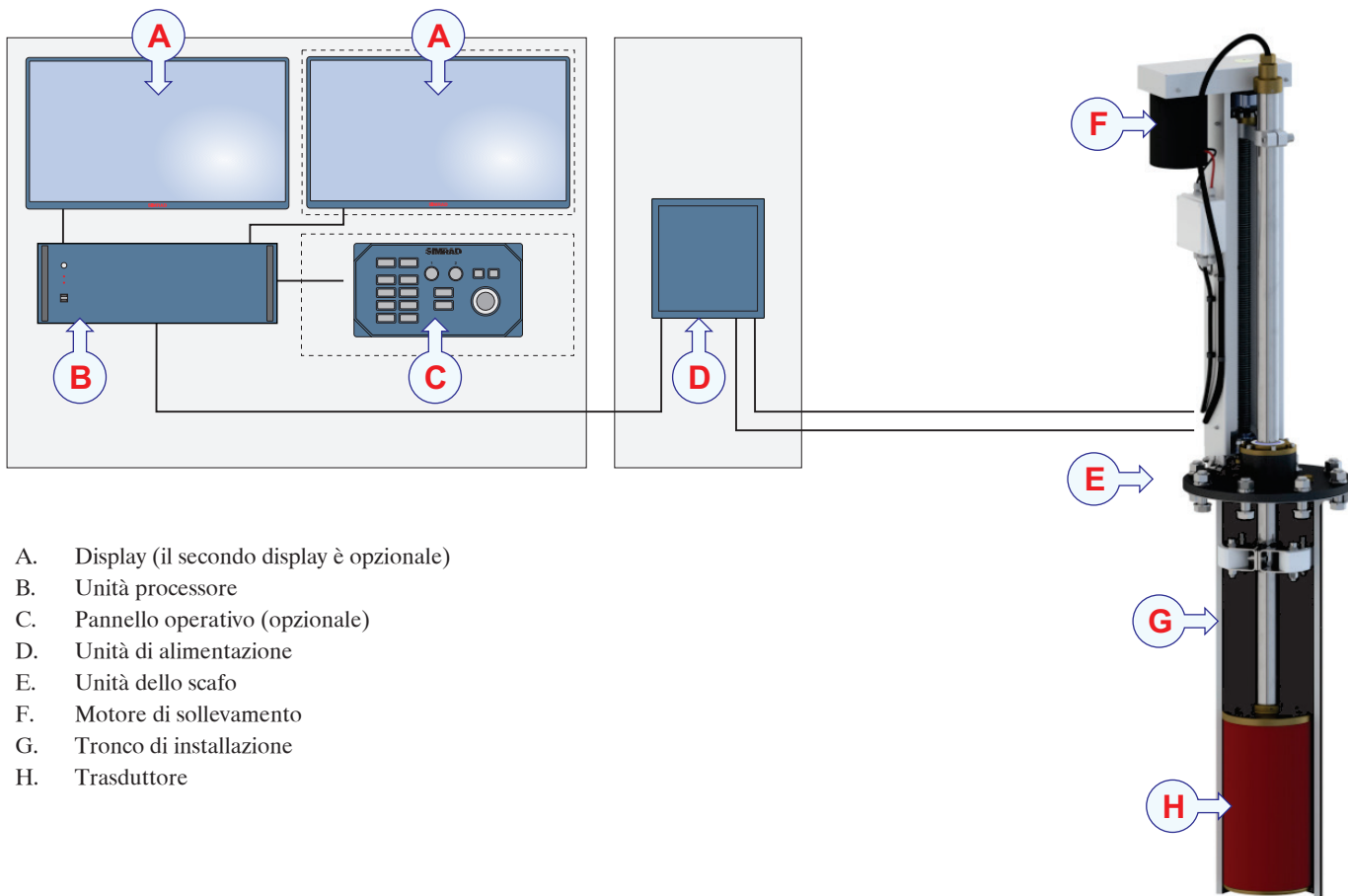
Per semplificare le funzioni operative di base possiamo fornire un piccolo pannello operativo. Questo pannello è più piccolo degli altri pannelli che abbiamo. È facile da installare tra le altre apparecchiature su un banco di controllo popolato. Il pannello operativo comunica con il computer tramite un singolo cavo USB.





Le nostre ben note funzioni di “grande sonar” sono incluse nel Simrad SY50. Questo include la stabilizzazione completa del fascio.





Un singolo cavo Ethernet collega il computer sul ponte all'unità di alimentazione e al trasduttore nella sala del sonar.

