

SIMRAD SY50



KONGSBERG



- Liten og kompakt, passer selv på mindre fiskefartøy
- Enkel å installere
- 360 grader omnidireksjonal
- Operativ frekvens kan justeres fra 54 til 60 kHz
- Søkeområde opptil 2000 meter
- CW og FM-pulsformer
- Tilt fra +10 til -60°
- Smale stråler
- Stor dynamisk rekkevidde
- Høy oppløsning
- Stabilisert av intern sensor, kan tilkoples ekstern bevegelsessensor (MRU)
- Lett å betjene
- Du kan lagre og hente frem igjen sonarinformasjon
- Definer og lagre dine egne brukerinntillinger
- Tydelig og lettforståelig sonarinformasjon
- 256 sender-/mottakerkanaler

SIMRAD SY50:

Kompakt omni-sonar for fiskeleting

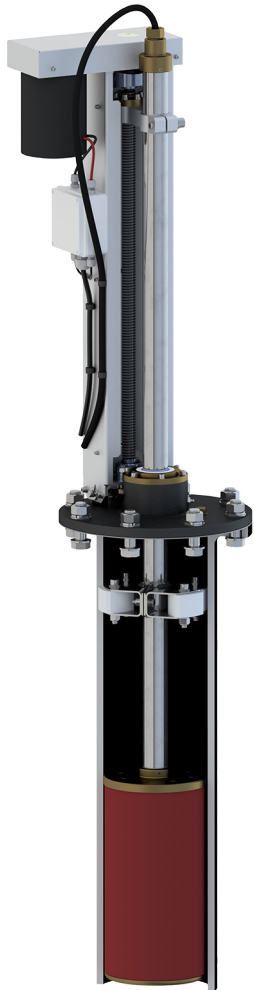
Simrad SY50 er en kompakt mellomfrekvens omni-sonar utviklet for kystfiske.

SY50 er hovedsakelig utformet til mindre fiskefartøy. Likevel tilbyr det den siste tilgjengelige teknologien. Dette inkluderer funksjoner du tidligere bare hadde på store sonarer og andre akustiske systemer, levert av oss.

- Elektronikken til senderen/mottakeren har blitt plassert inne i en sylindereformet svinger. Dette betyr færre kabler, mindre støy og enklere installasjon.
- Bunnutstyret kan plasseres på en installasjonsbrønn med en diameter på bare 20,3 cm (8 tommer). Høyden av brønnen og lengden på svingerrøret kan justeres til å passe størrelsen til fartøyet.
- Svingeren kan senkes til 40 eller 60 cm under skroget.

Senterfrekvens er 57 kHz, men du kan velge enhver frekvens fra 54 til 60 kHz i trinn på 0,5 kHz. Avhengig av de akustiske forholdene gir dette frekvensområdet deg et søkeområde på 2000 meter.

Den sylindereformede, flerelements svingeren gir sonarstråler som kan tiltes elektronisk fra +10 til 60° i trinn på 1° i alle retninger. Dette lar deg automatisk følge fiskestimene, og holde et øye på hele vannvolumet rundt fartøyet. Et innebygd stabiliseringssystem er inkludert for gi elektronisk pitch og roll-kompensasjon, men du kan koble til en ekstern sensor for økt nøyaktighet.



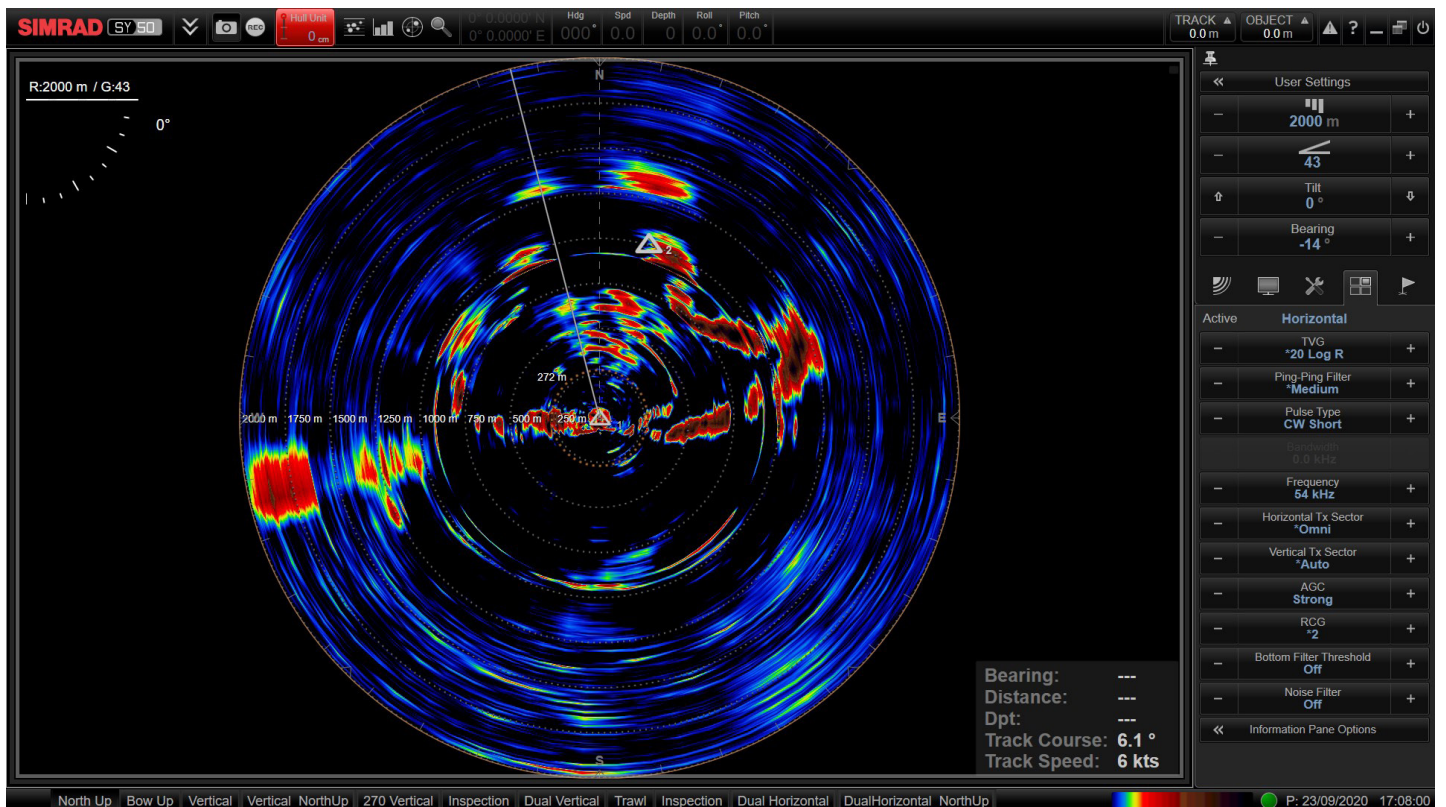
Den kompakte størrelsen og den enkle installasjonen gjør at Simrad SY50 er ideell for fartøy med begrenset plass til en sonar. Det er ikke noe eget kabinet for sender/mottaker, kun en liten strømforsyning. All elektronikken til senderen/mottakeren er inne i svingeren.

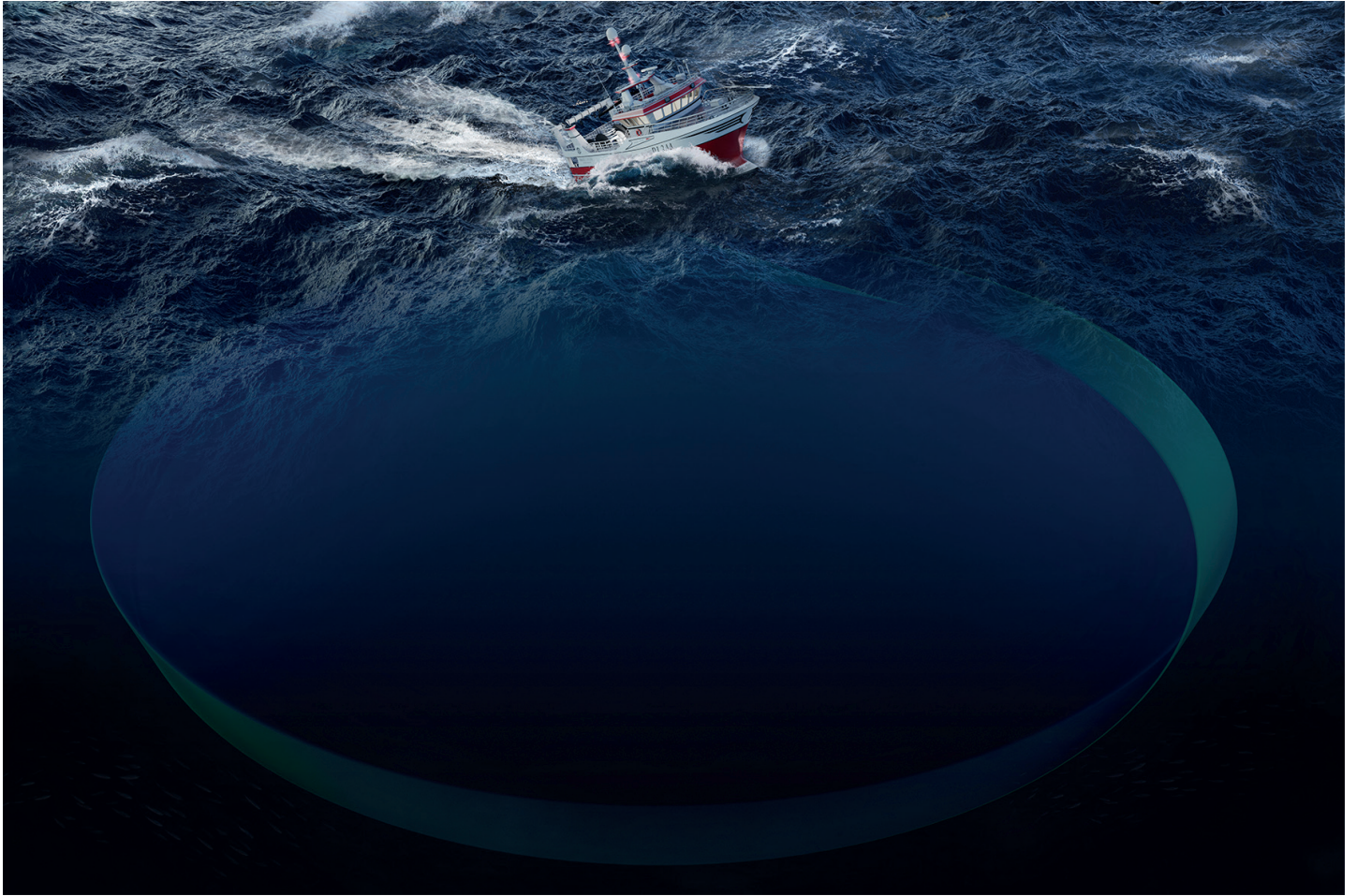
Kommunikasjonen mellom bunnstyre og datamaskinen på broen er begrenset til én enkel Ethernet-kabel. Både bunnstyre og datamaskinen kan også kjøre på likestrøm. Dette gjør SY50 det perfekte valget for kystfiskefartøy som ikke et har 3-fase ombord. Ved å bruke 256 individuelle mottaker- og senderkanaler gir SY50 et tydelig sonarbilde med høy oppløsning, et bilde som ikke tidligere har blitt sett på en sonar i denne prisklassen. Våre godt kjente funksjoner for «store sonarer» slik som full stråle-stabilisering, vertikale visninger, FM-sendeimpuls, enkelt ping-sendeimpuls (vertikal og horisontal i ett ping), er inkludert. Det populære brukerprogrammet «Winson», kjent fra alle Simrad-produkter, er brukt. Med det velkjente brukergrensesnittet, tilgjengelig på nesten 20 språk, er SY50 meget lett å bruke.

SY50 leveres med en liten og kompakt datamaskin. Denne datamaskinen inneholder ingen vifter eller bevegelige deler. Den kan trygt installeres og brukes i fuktige omgivelser.

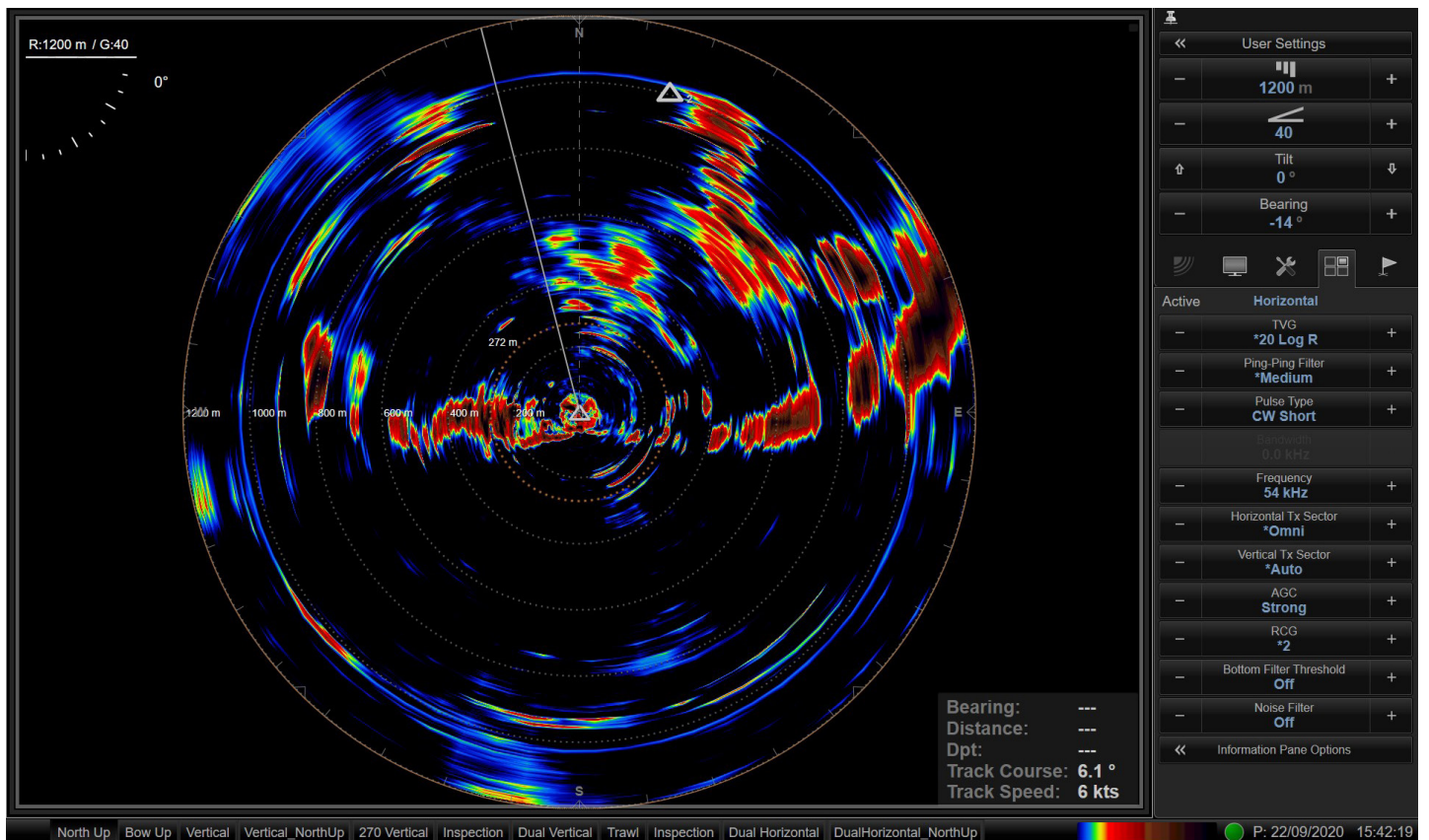


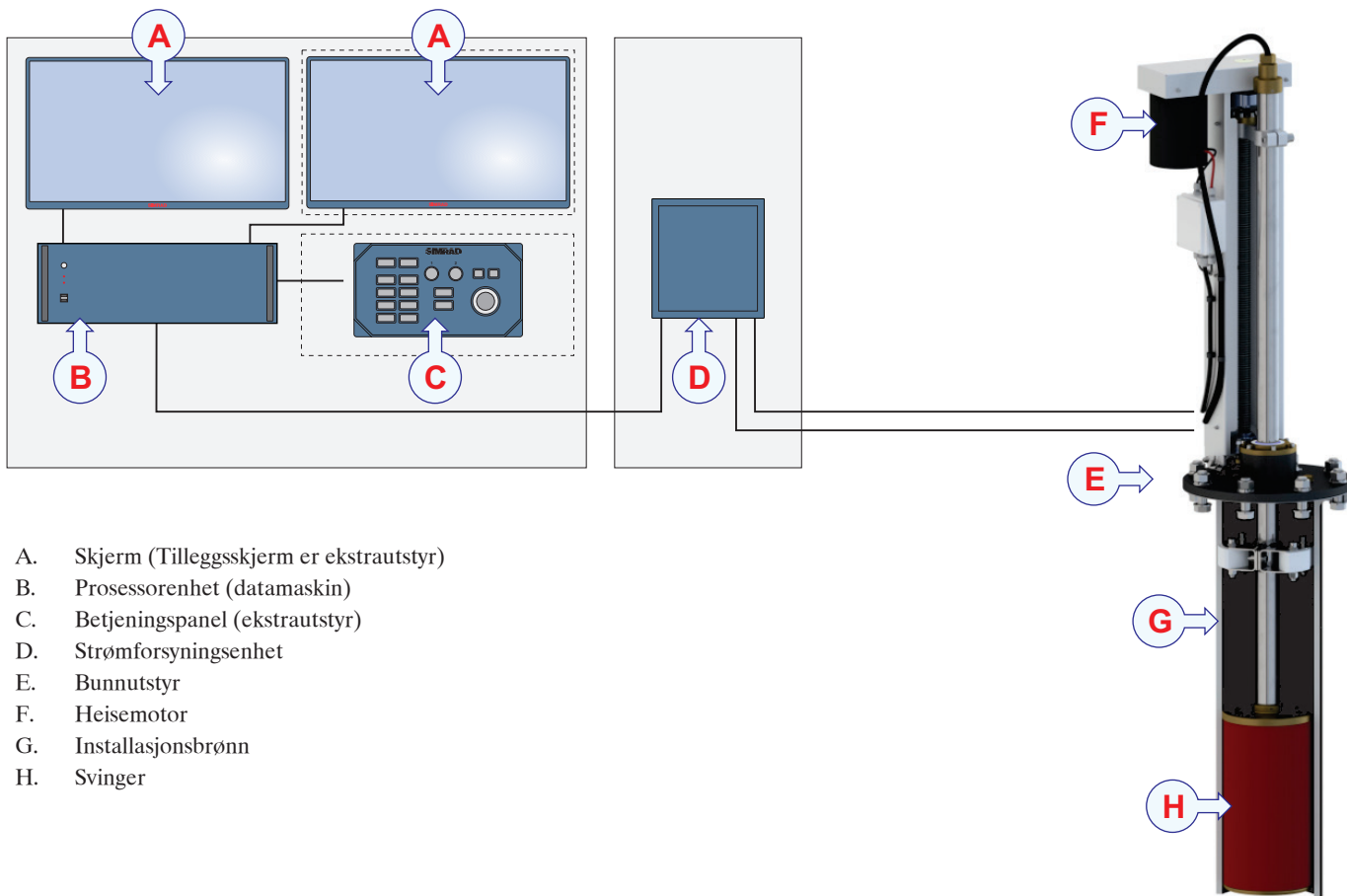
For å forenkle grunnleggende funksjoner kan vi levere et lite betjeningspanel. Dette panelet er mindre enn våre andre paneler. Det er lett å installere sammen med annet utstyr på et fullpakket kontrollbord. Kommunikasjon mellom betjeningspanelet og datamaskinen skjer med en enkel USB-kabel.





Våre godt kjente funksjoner til « store sonarer» er inkludert i Simrad SY50.
 Dette inkluderer full stråle-stabilisering





Kun en enkelt Ethernet-kabel kobler datamaskinen på broen til strømforsyningsenheten og svingeren i sonarrommet.

