

# SIMRAD SY50



KONGSBERG



- 小巧紧凑,更加适合小型渔船
- 易于安装
- 360度全向
- 工作频率可在 54 至 60 kHz 之间调节
- 工作范围最大达 2000 m
- 连续波和调频脉冲波形
- 倾斜角度范围为 +10 至 -60°
- 波束严密
- 动态范围广阔
- 高清显示
- 通过内部传感器稳定,可与外部动作参考装置 (MRU) 连接
- 操作轻松
- 存储并调用声呐数据
- 定义并保存您自己的用户设置
- 声呐数据清晰、易懂且全面
- 256 个收发器通道

## SIMRAD SY50:

### 紧凑型探鱼全向声呐

Simrad SY50 是为沿海渔业精心设计的紧凑型全向中频探鱼声呐。

SY50 的主要应用对象为小型渔船。尽管如此,它仍然搭载了可用的最新技术。其中包括您以前只有在大型声呐和我们提供的其他声学系统上才能找到的功能。

- 收发器电子设备现已布置在圆柱形换能器内部。这意味着:电缆更少,噪音更小,安装更轻松。
- 安装箱可以安置在直径仅八英寸的安装支撑箱上。支撑箱的高度和换能器轴的长度均可以调节,以适合容器的尺寸。
- 传感器可以降低至升降台下方 40 或 60 cm。

中心工作频率为 57 kHz,但您可以使用 0.5 kHz 的步长在从 54 到 60 kHz 的区间选择任何工作频率。视声学条件而定,该频率区间可以使声呐为您提供长达 2000 m 的工作范围。

圆柱形多元素换能器使全向声呐波束能够通过电子方式,以 1° 为步长倾斜 +10° 至 -60°。这使声呐可以自动跟踪鱼群,并观察渔船周围的全部水量。此声呐包含了用于电子纵摇和横摇补偿的内置稳定系统,但您可以连接外部传感器以提高准确性。



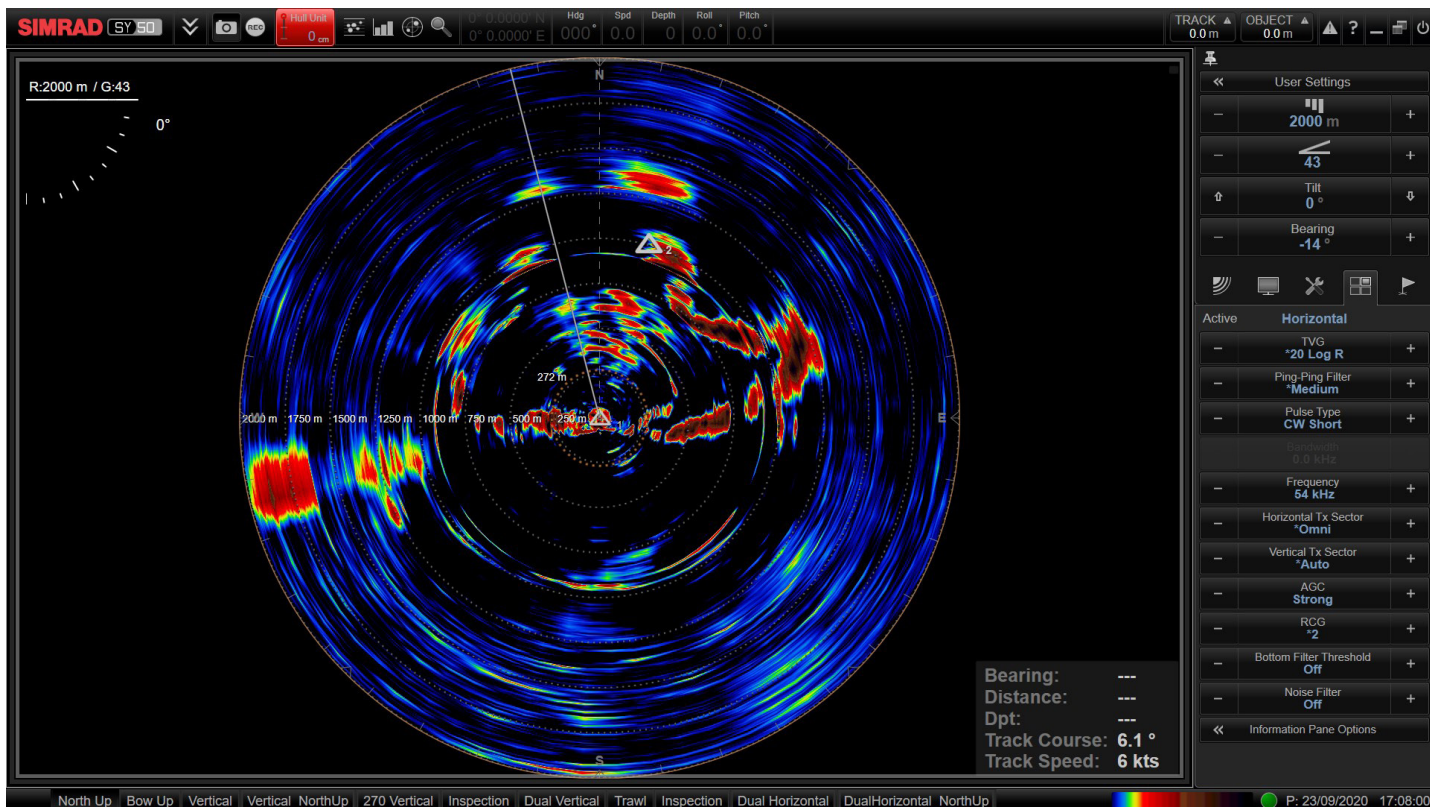
紧凑的尺寸和轻松的安装使 Simrad SY50 成为声纳安装空间有限的船舶的理想之选。它没有收发器机柜，而只有一个小电源。所有收发器电子设备都包含在换能器内部。

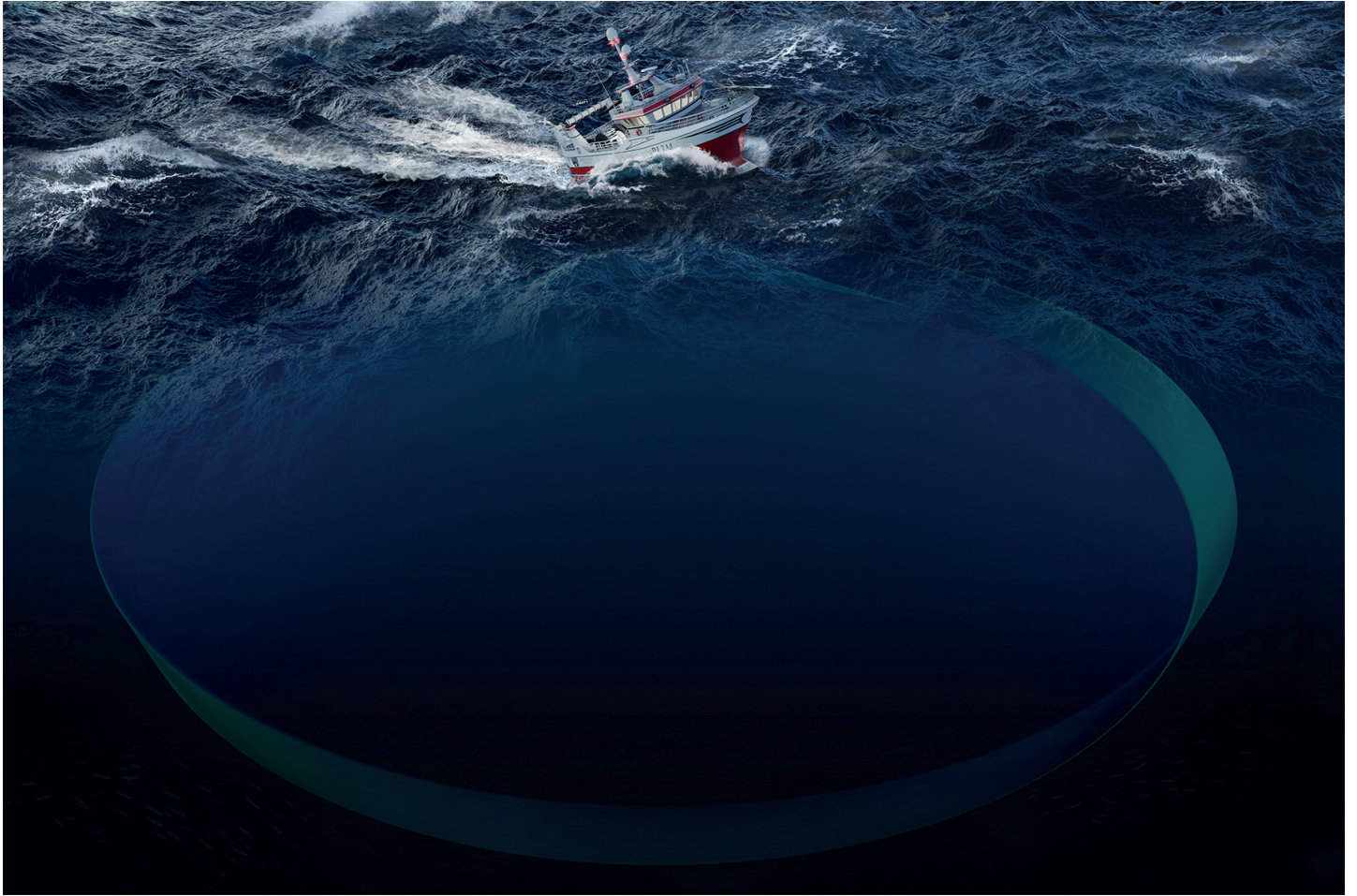
升降台与驾驶台上计算机之间的通信仅需一条以太网电缆。而且，升降台和计算机均可以使用直流电源运行。这使 SY50 非常适合用于不具备船载三相电源系统的沿海渔船。利用 256 个独立接收器和发射器通道，SY50 可以提供清晰的高分辨率声纳显示，而这种显示在同一价格范围内的其他声纳上则前所未见。此声纳具有我们闻名遐迩的多种“大型声纳”功能，例如全波束稳定、垂直视图、调频传输和单声脉冲传输（单次声脉冲同时包含水平和垂直声像）。它使用了 Simrad 所有产品中广为人知的流行“Winson”操作软件。SY50 提供支持近 20 种语言的熟悉用户界面，因此格外易于使用。

SY50 配备了小巧紧凑的计算机。此计算机不含任何风扇或其他活动部件。因此，用户可以在潮湿的环境中安全地安装并使用它。

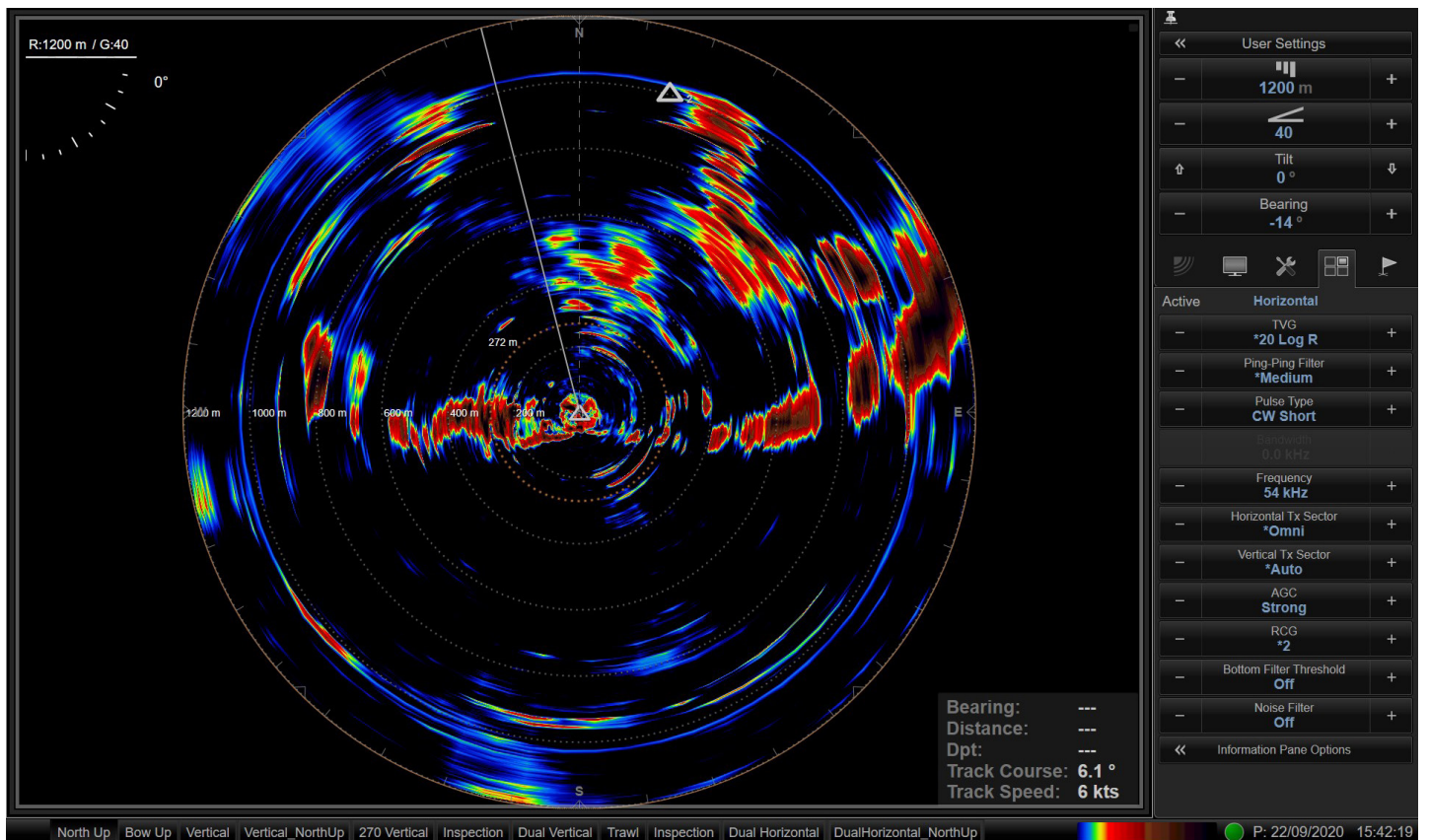


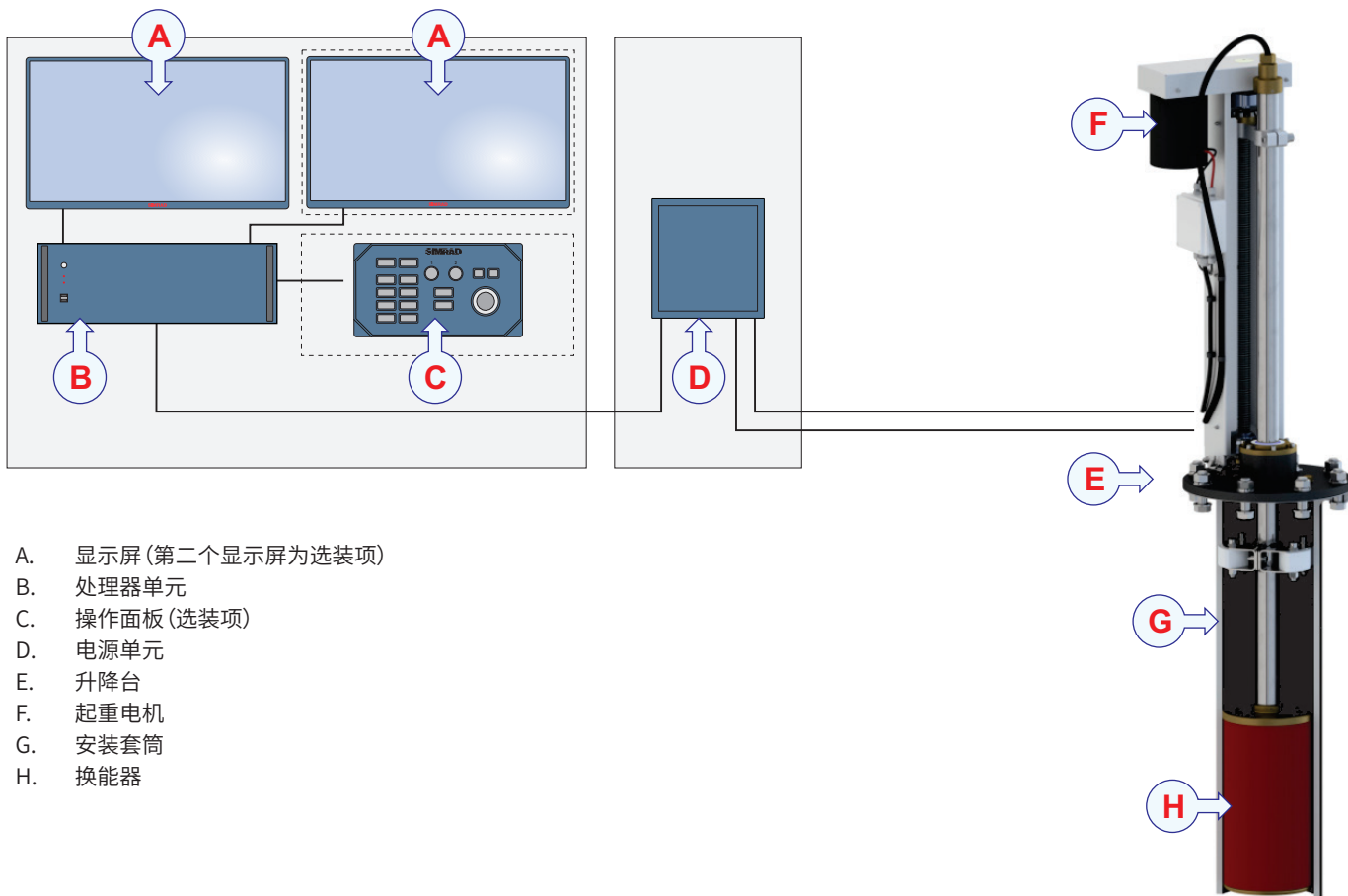
如需简化基本操作功能，我们可以为您提供小型操作面板。与我们拥有的其他面板相比，该面板更加小巧。在汇聚仪表的控制台上，您可以轻松地将其安装在其他设备之间。该操作面板使用一根 USB 电缆与计算机通信。





Simrad SY50 汇集了我们著名的多种“大型声纳”功能。其中包括全波束稳定功能





- A. 显示屏 (第二个显示屏为选装项)
- B. 处理器单元
- C. 操作面板 (选装项)
- D. 电源单元
- E. 升降台
- F. 起重电机
- G. 安装套筒
- H. 换能器

一根以太网电缆将驾驶台的计算机与声呐室中的电源单元和换能器相连。

