

SIMRAD SY50



KONGSBERG



- 結構小巧而緊湊，適合小型漁船
- 易於安裝
- 360° 全向
- 作業頻率調節範圍：54 - 60 kHz
- 作業範圍達 2000 米
- CW 和 FM 脈衝波形
- 傾斜角：+10 至 -60°
- 窄波束
- 大動態範圍
- 高解析度
- 透過內部感應器穩定，可連接外部運動參考單元 (MRU)
- 易於操作
- 儲存和叫用聲納數據
- 定義和儲存您自己的使用者設定
- 清晰、易於理解的聲納數據
- 256 個收發器頻道：

SIMRAD SY50:

緊湊型全向探魚聲納

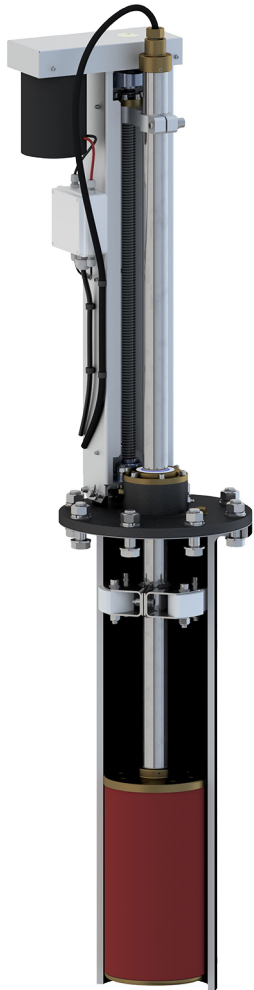
Simrad SY50 是一款緊湊型的全向中頻探魚聲納，適用於近海漁業。

SY50 雖專為小型漁船設計，但仍配備了最新的技術。其中包括以前僅我們的大型聲納系統和其他聲學系統所具有的功能。

- 收發器的電子系統內置於柱形探頭內，因而電纜更少、噪音更小、更易安裝。
- 探頭升降臺直徑僅八英寸，因此可安放於安裝幹道上。安裝幹道的高度和探頭軸的長度可依船舶的尺寸進行調節。
- 探頭可降至探頭升降臺以下 40 或 60 厘米。

中心工作頻率為 57 kHz，但您可以選擇 54 至 60 kHz 的範圍內（級距 0.5 kHz）的任何工作頻率。這一頻率範圍使得作業範圍可達 2000 米，具體視乎於聲學條件。

柱形多元探頭可以透過電子方式將全向聲納波束以 1° 為級距從 +10° 傾斜到 -60°。您可藉此自動追蹤魚群，以及觀測船舶周圍的整個水體。內建穩定系統可提供電子縱搖和橫搖補償，也可連接外部感應器以提高精確度。



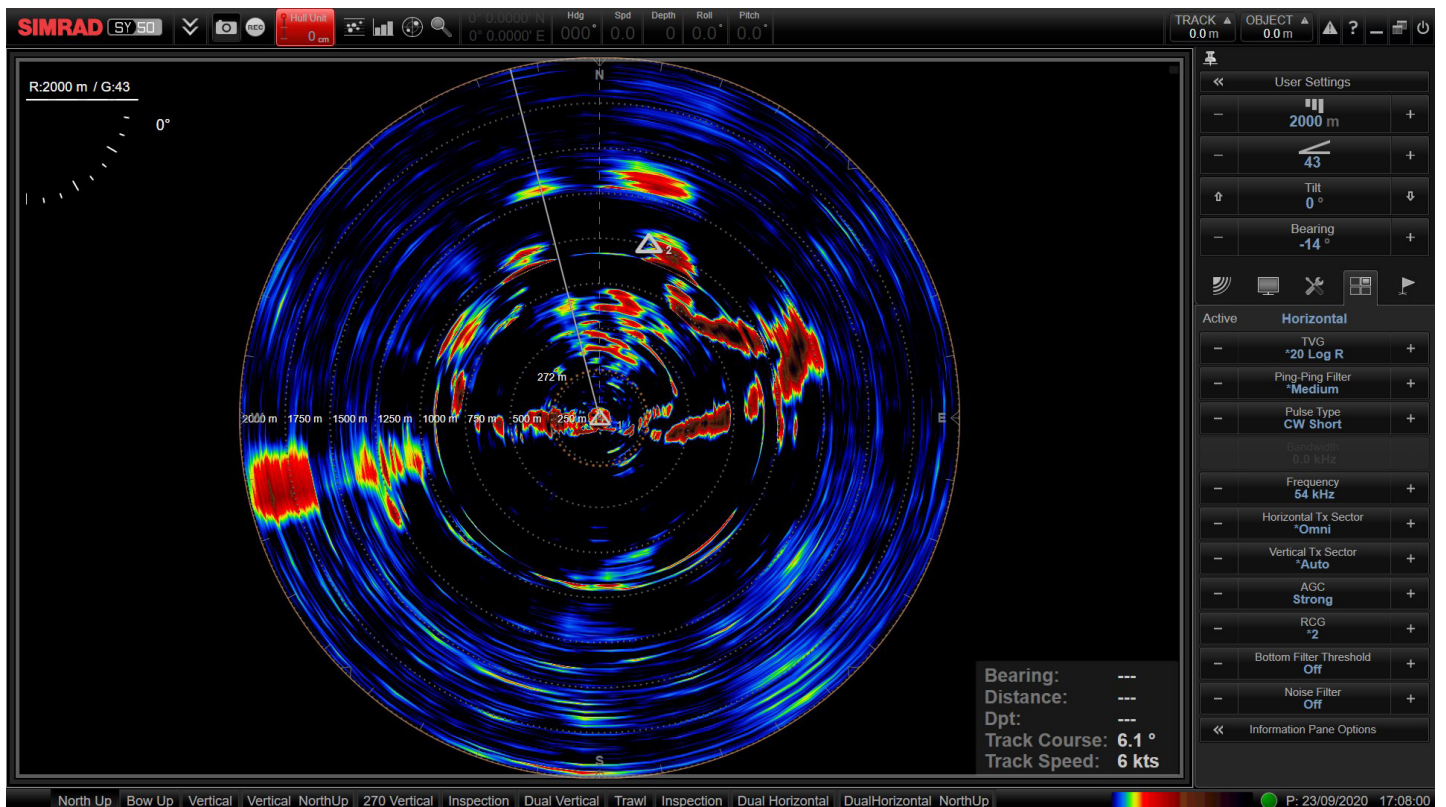
緊湊的結構和易於安裝的特性使 Simrad SY50 特別適用於聲納系統安裝空間有限的船舶。本產品無收發器機櫃，僅有一套小型電源。收發器的所有電子系統均整合在探頭內。

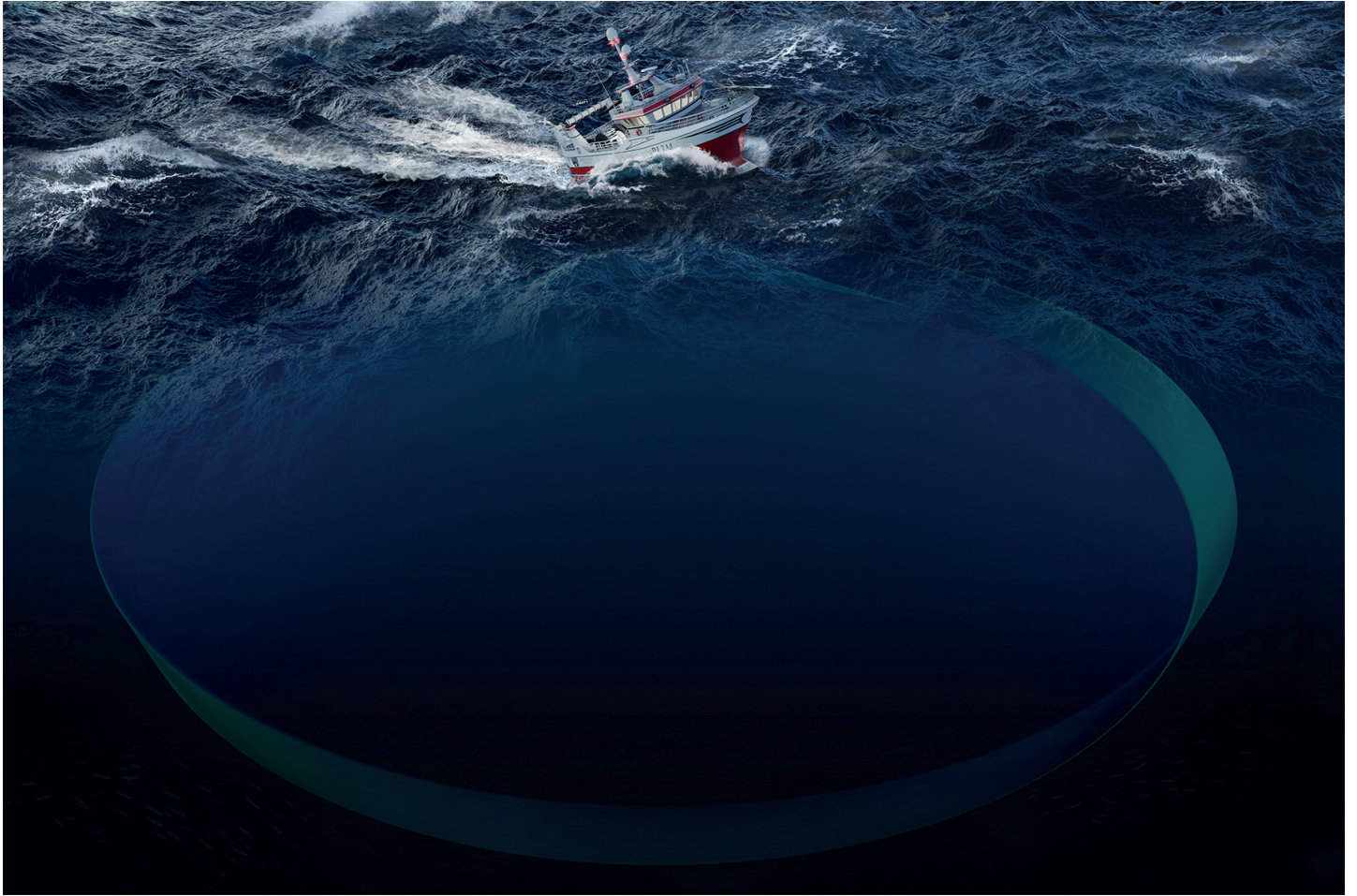
探頭升降臺均需一條乙太網路纜線即可與橋艙上的電腦之間通訊。探頭升降臺和電腦均可使用直流電源。這使得 SY50 成為沒有船載三相電源系統的近海漁船的理想選擇。利用 256 個獨立的接收器和發射器頻道，SY50 可提供高解析度的清晰聲納圖像顯示，這是此等價位的聲納系統以前所不具備的。本產品配備了我們知名的「大型聲納」功能，如全波束穩定、垂直視圖、FM 發射、單一 ping 發射（在單一 ping 中實現水平和垂直發射）。此外，還使用了所有 Simrad 產品均配備的著名的「Winson」作業軟體。SY50 的使用者介面支援近 20 種語言，因而特別易於使用。

SY 50 還配有一台小巧緊湊的電腦。該電腦沒有任何風扇或其他活動部件。因此可以在高濕度環境中安全地安裝和使用。

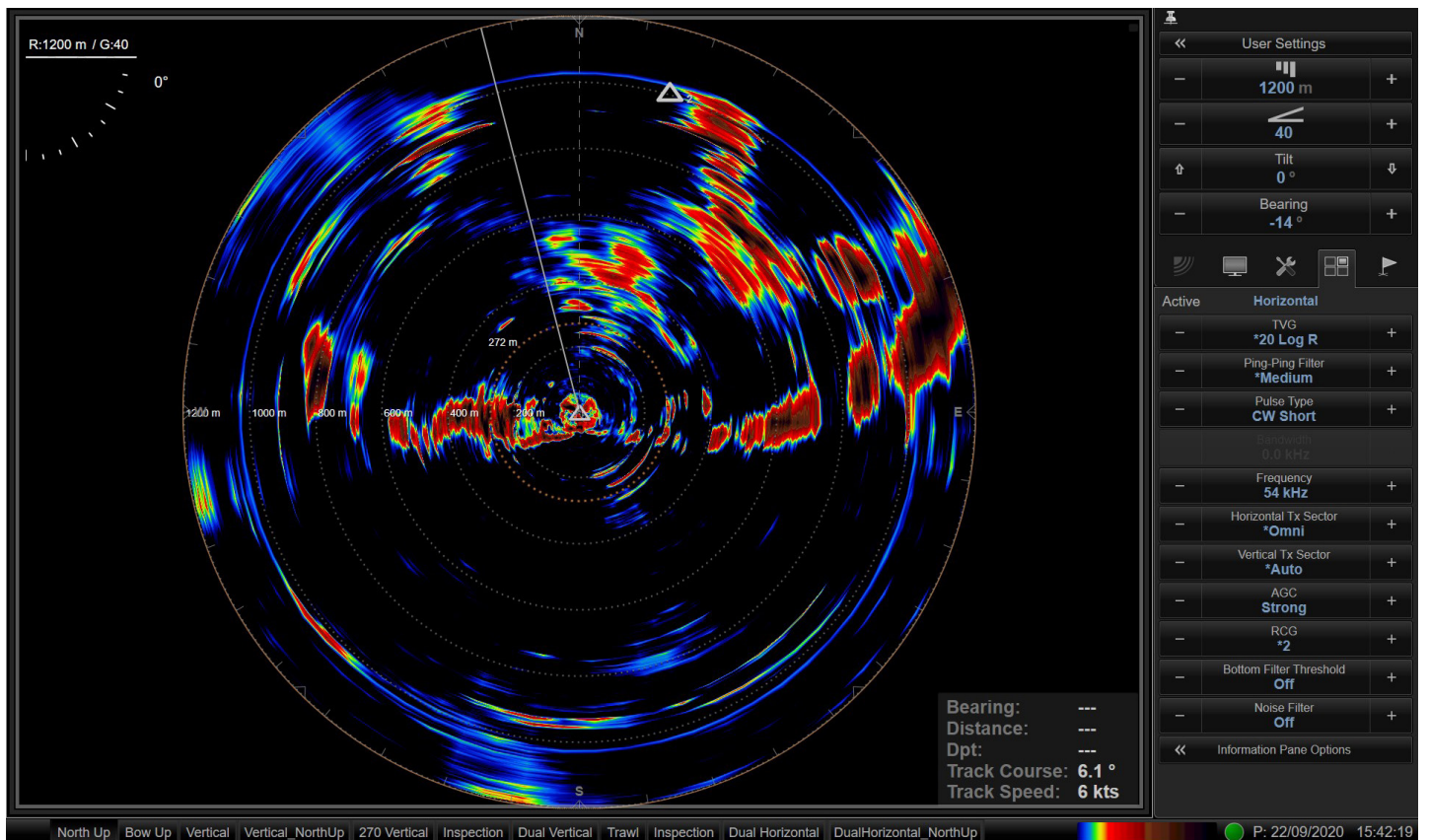


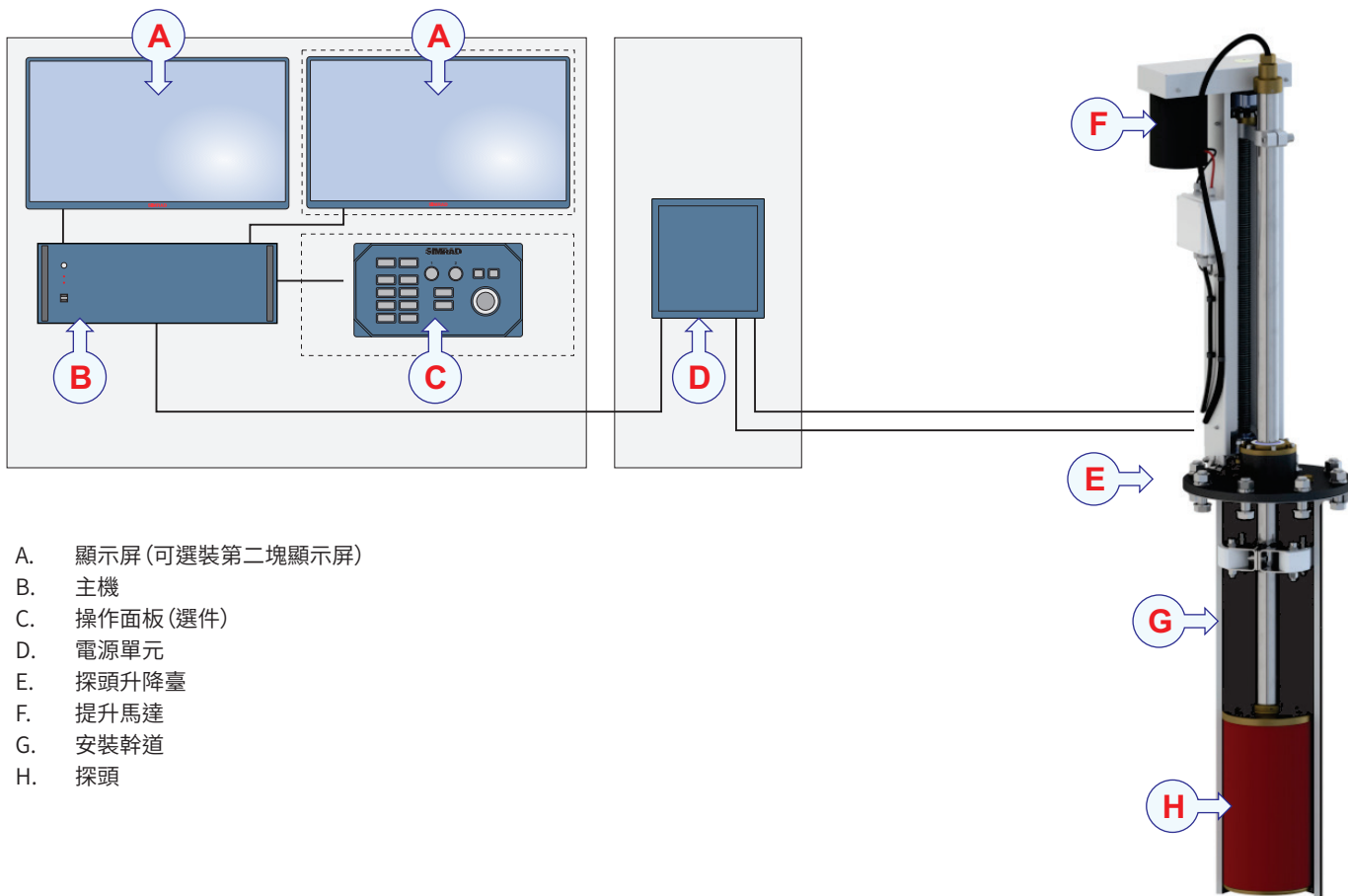
為簡化基本的操作，我們提供了一塊小尺寸操作面板。該面板比我們的其他面板都要小，因此易於與其他設備一起安裝到整合式控制台上。操作面板可使用 USB 纜線與電纜通訊。





Simrad SY50 配備了我們著名的「大型聲納」功能。其中包括全波束穩定功能。





- A. 顯示屏 (可選裝第二塊顯示屏)
- B. 主機
- C. 操作面板 (選件)
- D. 電源單元
- E. 探頭升降臺
- F. 提升馬達
- G. 安裝幹道
- H. 探頭

僅需一條乙太網路纜線即可將橋艙上的電腦與聲納室內電源單元和探頭連接。

